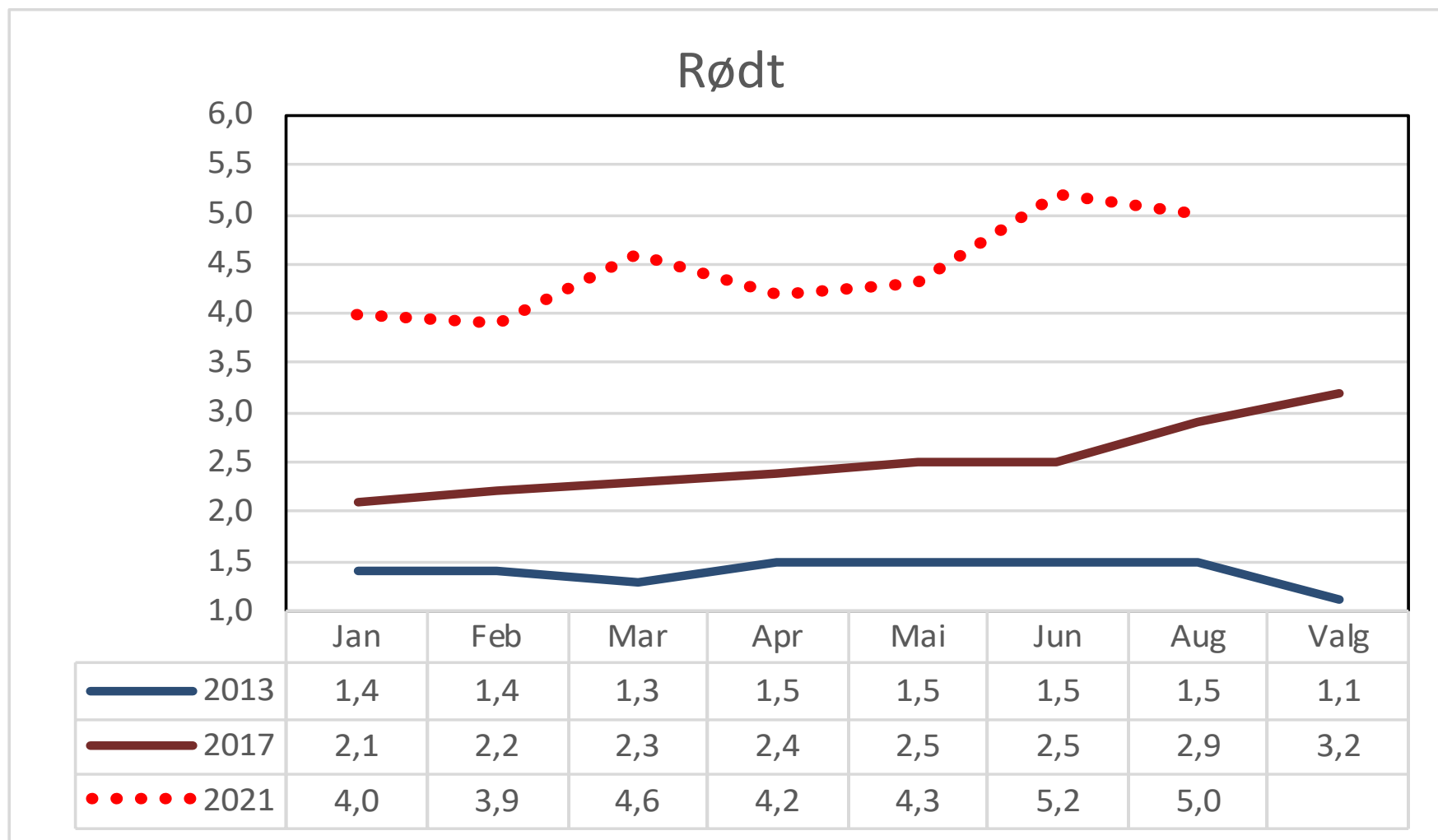
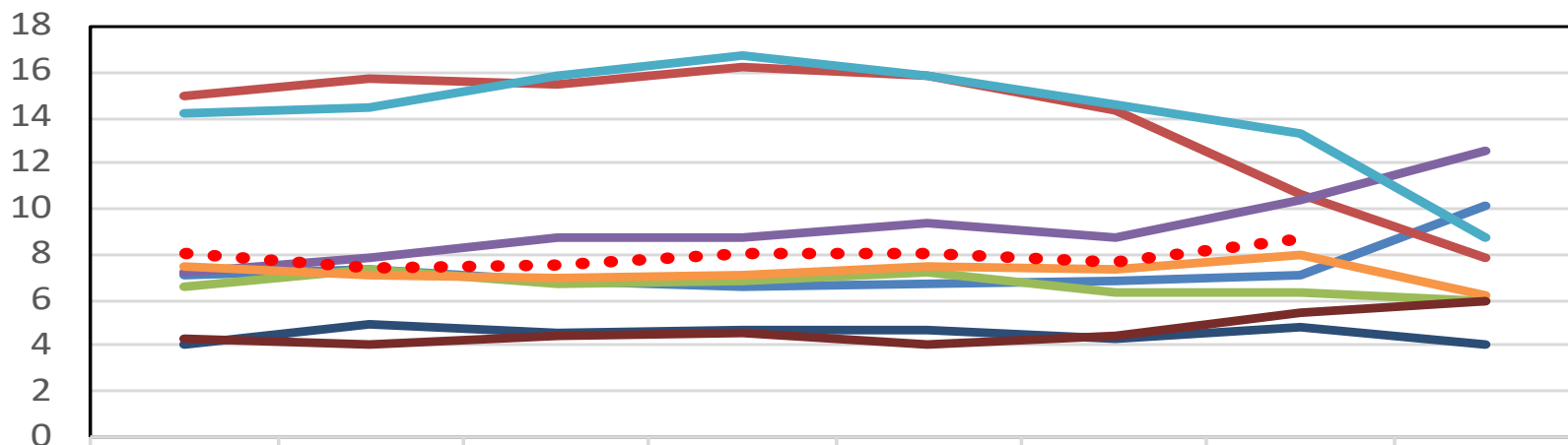


## Gjennomsnittlig oppslutning måned for måned i valgåret: 1989-2021

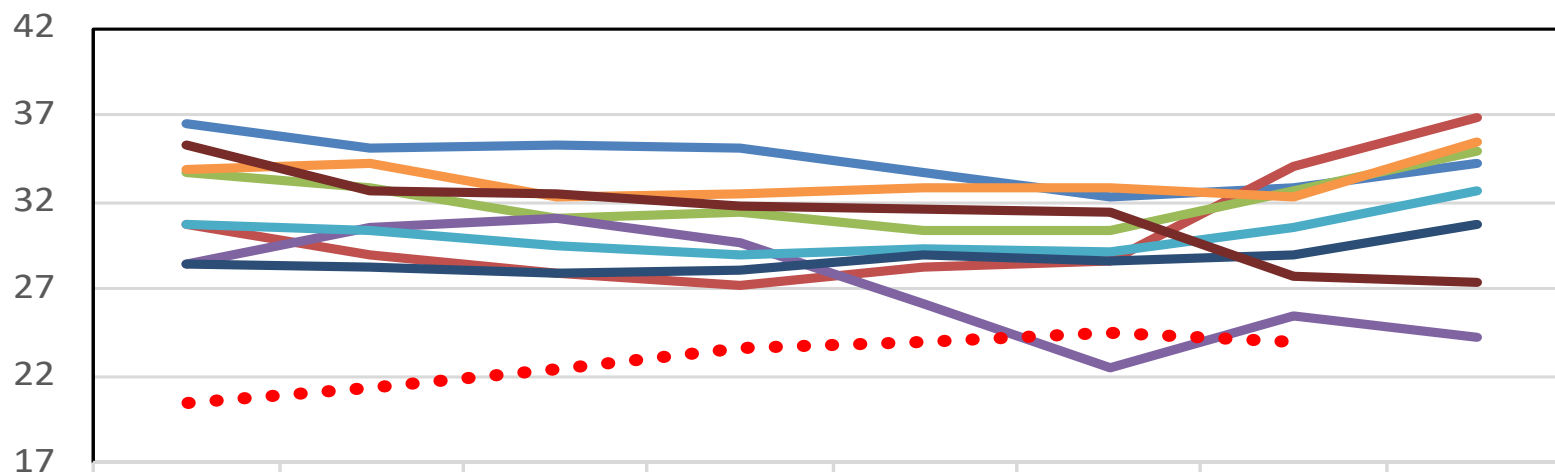


## Sosialistisk Venstreparti



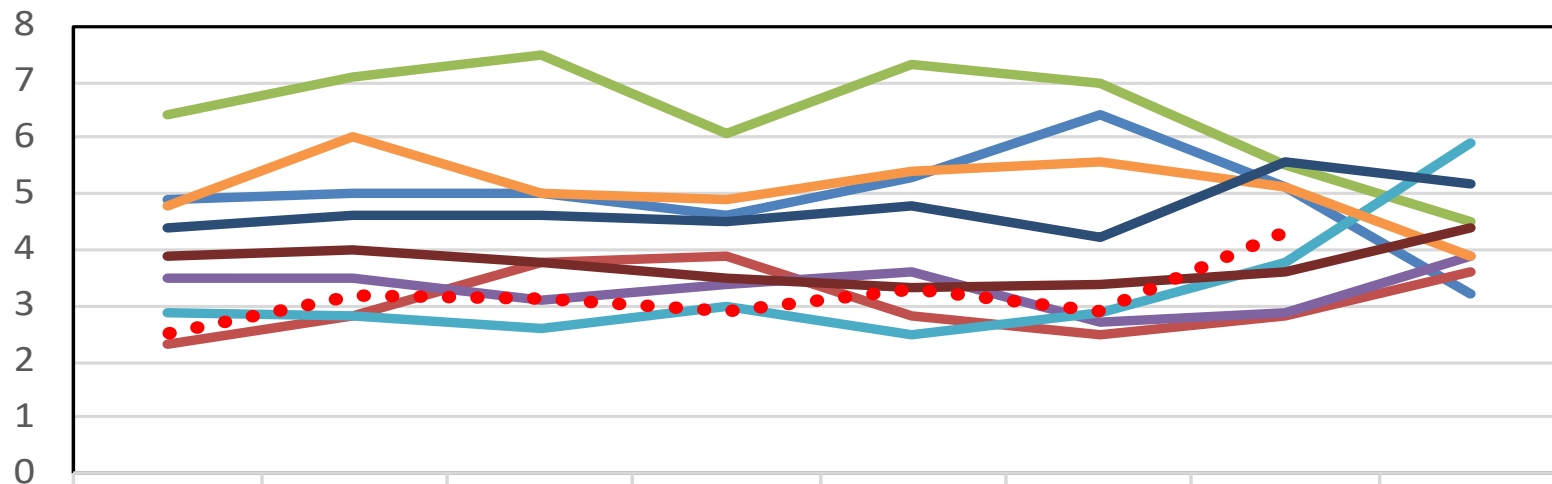
	Jan	Feb	Mar	Apr	Mai	Jun	Aug	Valg
1989	7,1	7,3	6,8	6,6	6,7	6,8	7,1	10,1
1993	15	15,7	15,4	16,2	15,8	14,3	10,6	7,9
1997	6,6	7,3	6,7	6,9	7,2	6,3	6,3	6
2001	7,2	7,8	8,7	8,8	9,4	8,7	10,4	12,5
2005	14,2	14,4	15,9	16,7	15,8	14,6	13,3	8,8
2009	7,5	7,1	7	7,1	7,5	7,3	8	6,2
2013	4	5	4,6	4,7	4,7	4,3	4,8	4,1
2017	4,3	4,1	4,5	4,6	4	4,4	5,5	6
2021	8	7,4	7,6	8	8	7,7	8,7	

# Arbeiderpartiet



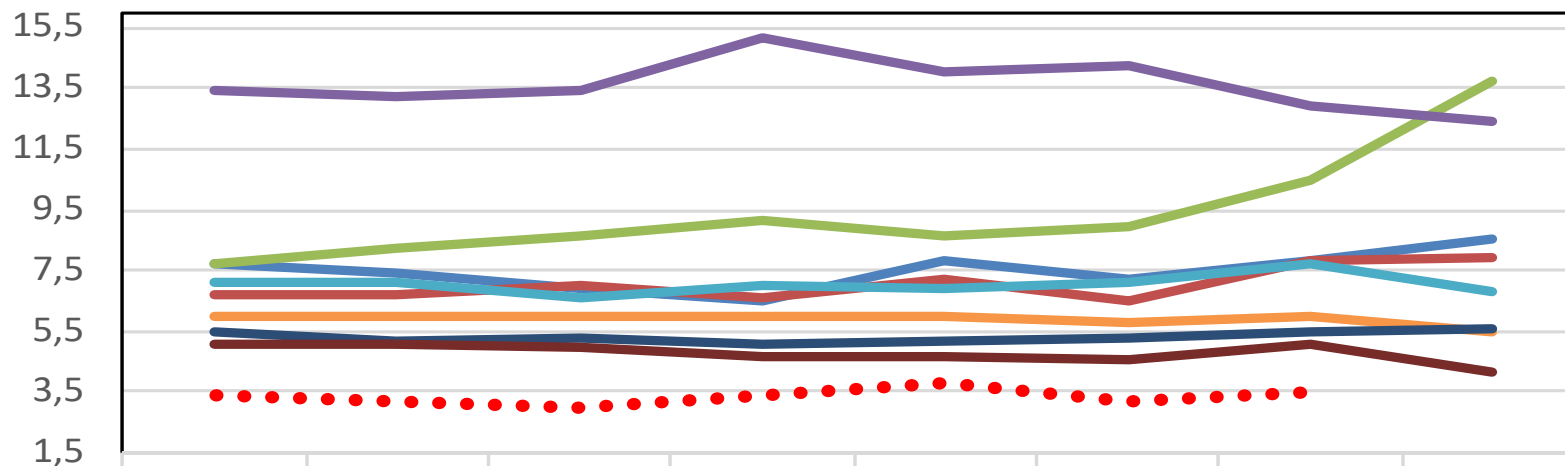
	Jan	Feb	Mar	Apr	Mai	Jun	Aug	Valg
1989	36,6	35,2	35,3	35,1	33,7	32,3	32,8	34,3
1993	30,7	28,9	27,9	27,3	28,3	28,7	34	36,9
1997	33,8	32,9	31,1	31,5	30,3	30,4	32,7	35
2001	28,4	30,6	31,1	29,6	26,2	22,5	25,4	24,3
2005	30,8	30,3	29,5	28,9	29,3	29,2	30,6	32,7
2009	33,9	34,2	32,4	32,5	32,9	32,9	32,3	35,4
2013	28,4	28,3	27,9	28,1	28,9	28,6	29	30,8
2017	35,3	32,7	32,5	31,8	31,6	31,4	27,8	27,4
2021	20,4	21,4	22,4	23,6	24	24,4	23,9	

# Venstre



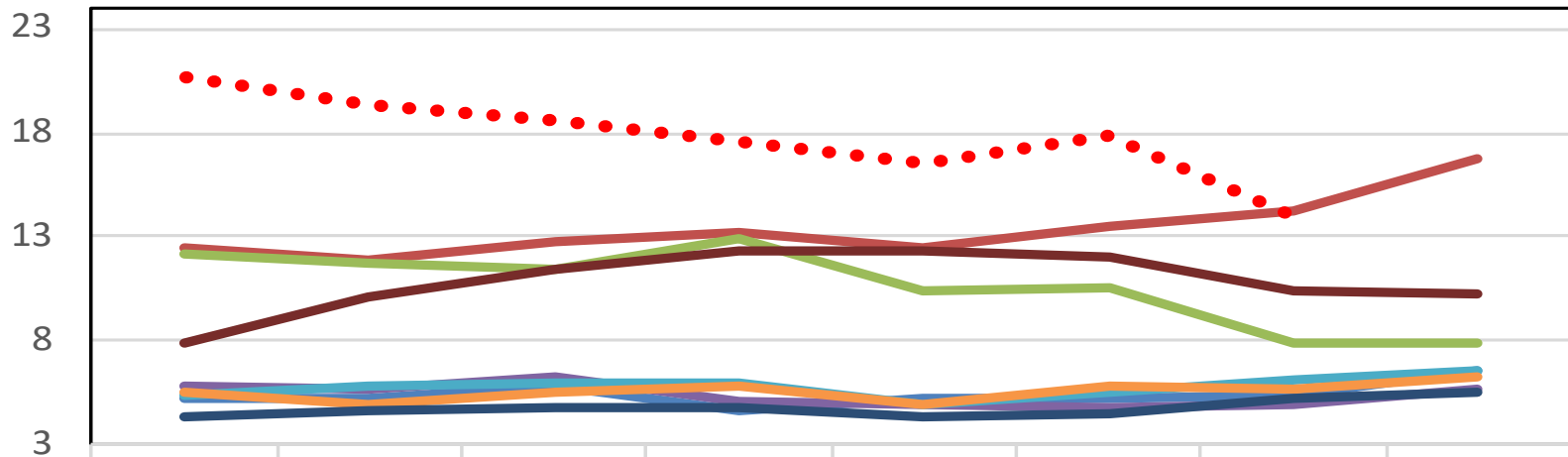
	Jan	Feb	Mar	Apr	Mai	Jun	Aug	Valg
1989	4,9	5	5	4,6	5,3	6,4	5,1	3,2
1993	2,3	2,8	3,8	3,9	2,8	2,5	2,8	3,6
1997	6,4	7,1	7,5	6,1	7,3	7	5,5	4,5
2001	3,5	3,5	3,1	3,4	3,6	2,7	2,9	3,9
2005	2,9	2,8	2,6	3	2,5	2,9	3,8	5,9
2009	4,8	6	5	4,9	5,4	5,6	5,1	3,9
2013	4,4	4,6	4,6	4,5	4,8	4,2	5,6	5,2
2017	3,9	4	3,8	3,5	3,3	3,4	3,6	4,4
2021	2,5	3,2	3,1	2,9	3,3	2,9	4,3	

# Kristelig Folkeparti



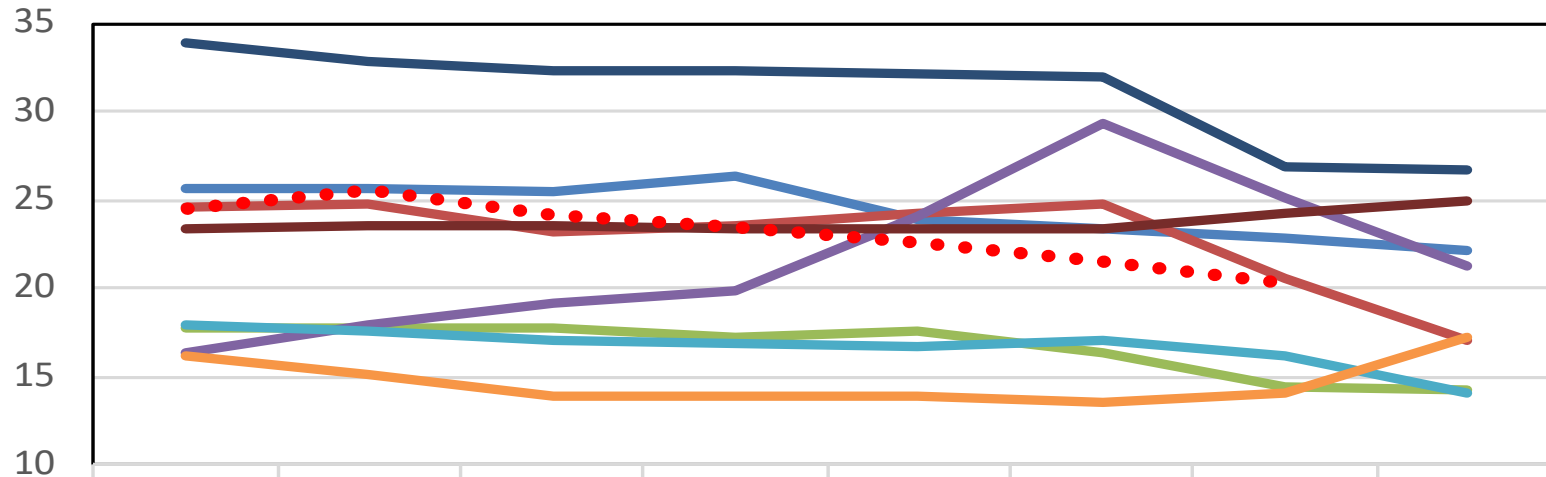
	Jan	Feb	Mar	Apr	Mai	Jun	Aug	Valg
— 1989	7,7	7,4	6,9	6,5	7,8	7,2	7,8	8,5
— 1993	6,7	6,7	7	6,6	7,2	6,5	7,8	7,9
— 1997	7,7	8,2	8,6	9,2	8,6	9	10,5	13,7
— 2001	13,4	13,2	13,4	15,2	14,1	14,3	12,9	12,4
— 2005	7,1	7,1	6,6	7	6,9	7,1	7,7	6,8
— 2009	6	6	6	6	6	5,8	6	5,5
— 2013	5,5	5,2	5,3	5,1	5,2	5,3	5,5	5,6
— 2017	5,1	5,1	5	4,7	4,7	4,6	5,1	4,2
••••• 2021	3,4	3,2	3	3,4	3,8	3,2	3,5	

# Senterpartiet



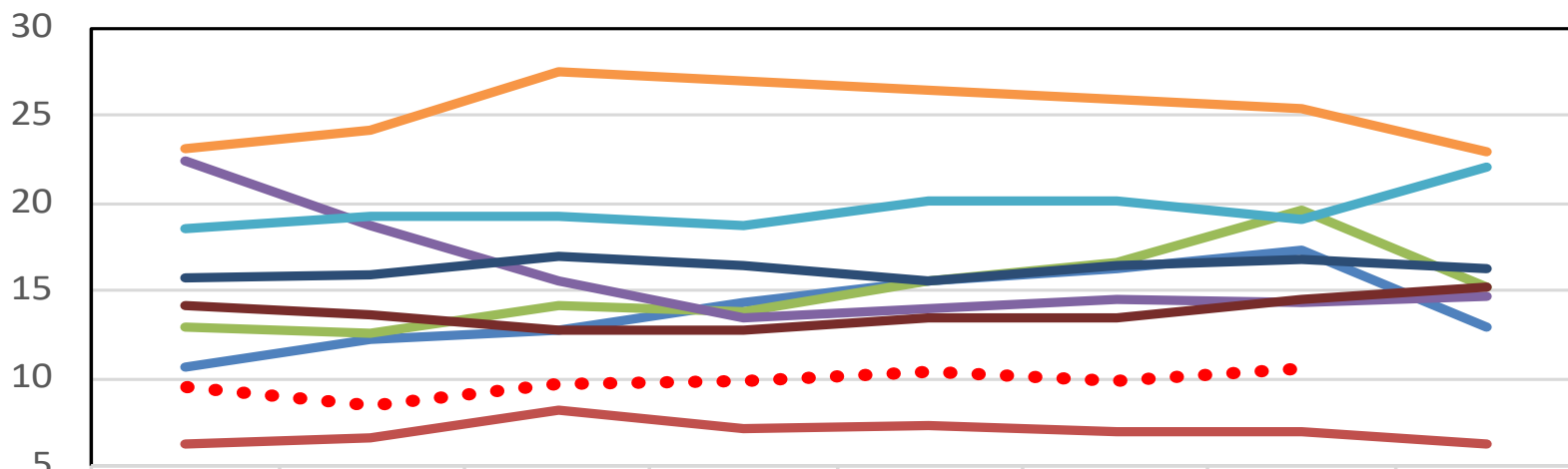
	Jan	Feb	Mar	Apr	Mai	Jun	Aug	Valg
1989	5,2	5,2	5,8	4,6	5,2	5,2	5,3	6,5
1993	12,5	11,9	12,8	13,2	12,4	13,5	14,3	16,7
1997	12,1	11,8	11,5	12,9	10,4	10,5	7,9	7,9
2001	5,8	5,7	6,2	5,1	5	4,8	4,9	5,6
2005	5,4	5,8	5,9	5,9	5	5,5	6,1	6,5
2009	5,5	4,9	5,5	5,8	5	5,8	5,6	6,2
2013	4,4	4,6	4,8	4,8	4,4	4,5	5,2	5,5
2017	7,9	10,1	11,4	12,3	12,3	12	10,4	10,3
2021	20,7	19,3	18,6	17,5	16,5	17,8	14	

# Høyre



	Jan	Feb	Mar	Apr	Mai	Jun	Aug	Valg
— 1989	25,6	25,6	25,5	26,4	23,9	23,3	22,9	22,2
— 1993	24,7	24,8	23,2	23,5	24,3	24,8	20,6	17
— 1997	17,8	17,8	17,7	17,3	17,6	16,4	14,4	14,3
— 2001	16,3	17,9	19,2	19,9	24,1	29,4	25,1	21,2
— 2005	18	17,5	17	16,9	16,7	17,1	16,1	14,1
— 2009	16,1	15,1	13,8	13,9	13,8	13,5	14,1	17,2
— 2013	33,9	32,8	32,4	32,4	32,1	32	26,9	26,8
— 2017	23,3	23,5	23,5	23,4	23,3	23,3	24,3	25
••••• 2021	24,6	25,6	24,1	23,5	22,6	21,5	20,3	

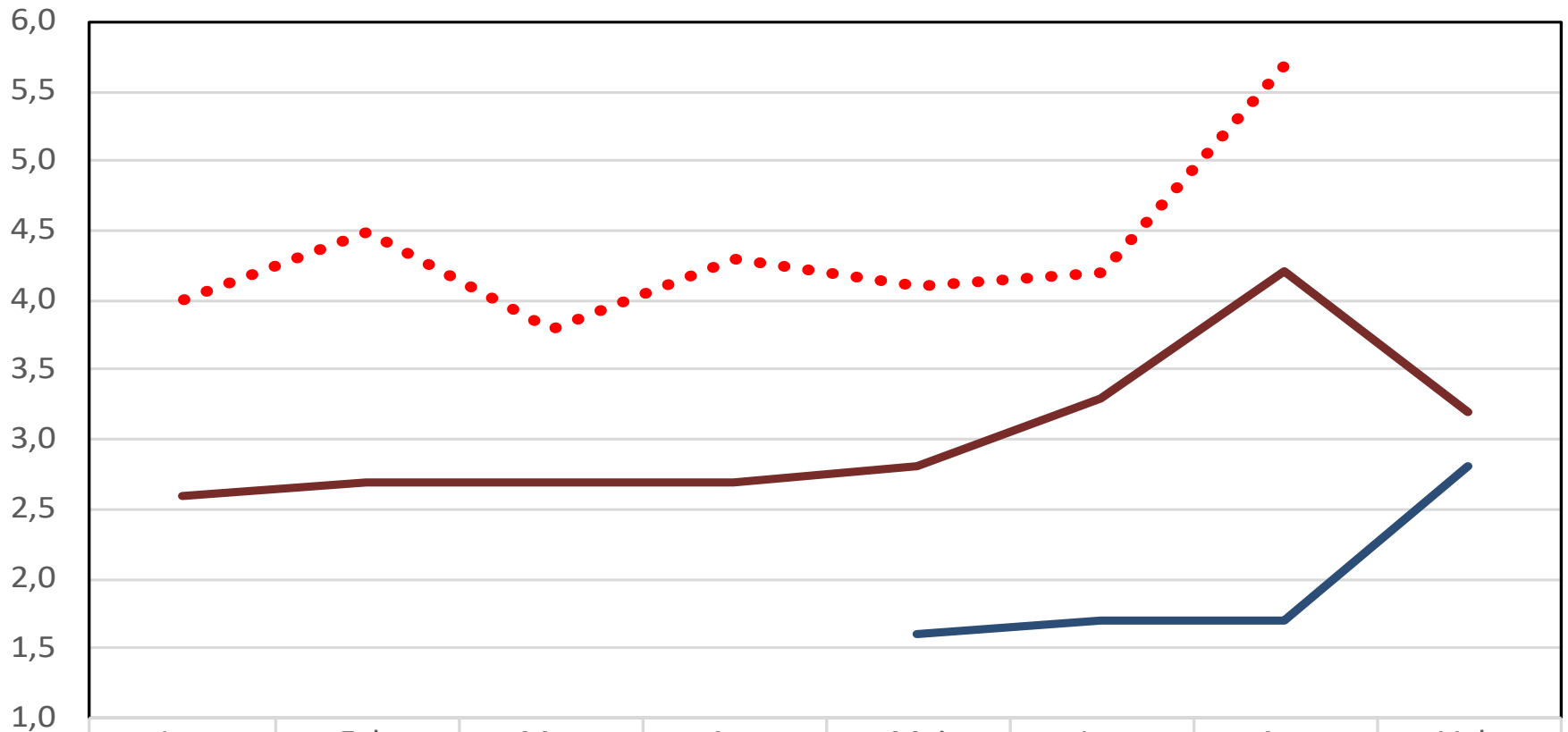
# Fremskrittspartiet



	Jan	Feb	Mar	Apr	Mai	Jun	Aug	Valg
1989	10,7	12,2	12,8	14,4	15,5	16,3	17,4	13
1993	6,3	6,6	8,1	7,2	7,3	6,9	6,9	6,3
1997	13	12,6	14,1	13,8	15,5	16,7	19,7	15,3
2001	22,4	18,7	15,5	13,4	13,9	14,5	14,3	14,6
2005	18,5	19,2	19,3	18,8	20,2	20,1	19,1	22,1
2009	23,2	24,1	27,6	27	26,4	26	25,5	22,9
2013	15,8	16	17	16,5	15,5	16,4	16,8	16,3
2017	14,1	13,7	12,7	12,7	13,4	13,4	14,5	15,2
2021	9,5	8,5	9,7	9,9	10,3	9,8	10,6	



# Miljøpartiet De Grønne



	Jan	Feb	Mar	Apr	Mai	Jun	Aug	Valg
— 2013					1,6	1,7	1,7	2,8
— 2017	2,6	2,7	2,7	2,7	2,8	3,3	4,2	3,2
••••• 2021	4,0	4,5	3,8	4,3	4,1	4,2	5,7	