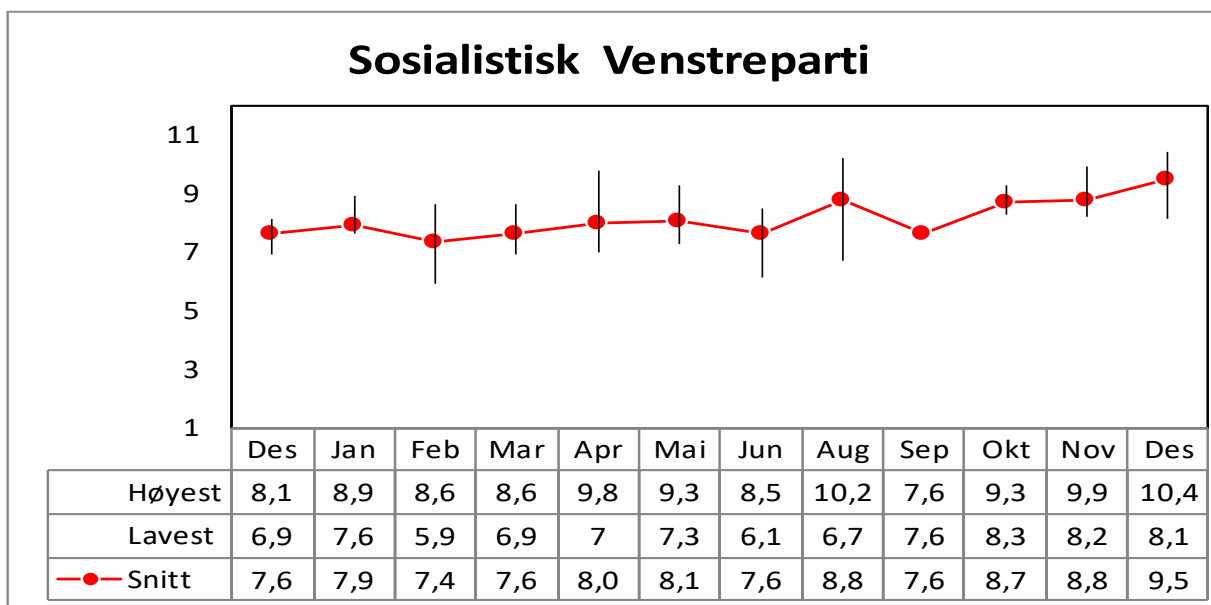
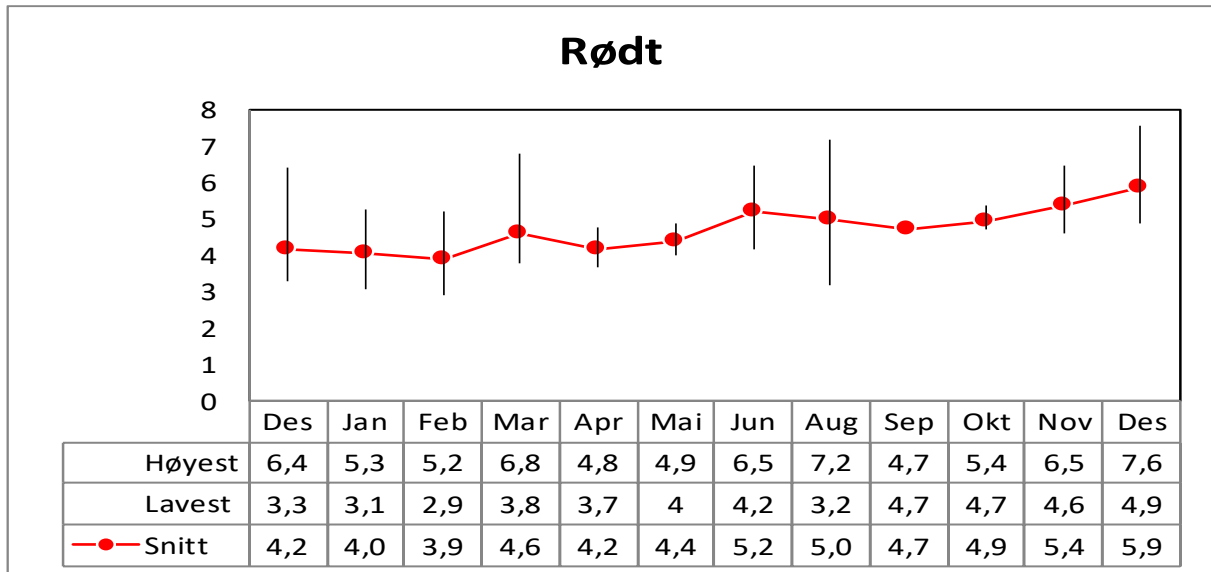
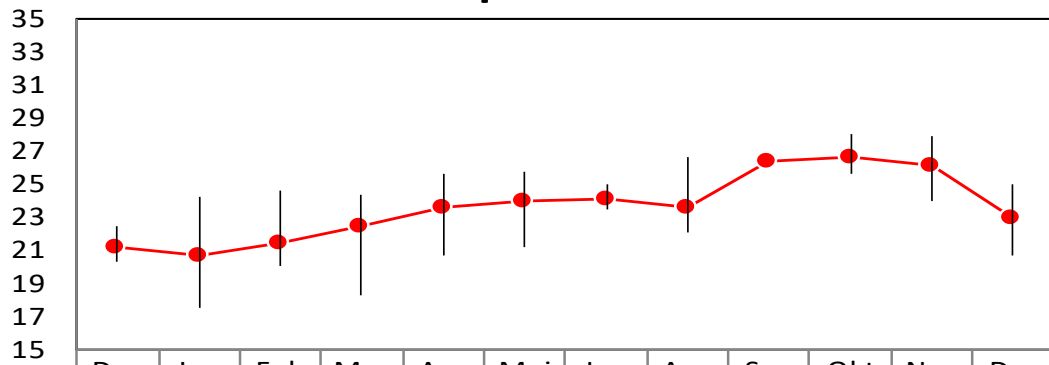


Partibarometrene viser ofte betydelige forskjeller mellom høyeste og laveste oppslutning for enkelte partier. I denne oversikten viser vi henholdsvis høyeste og laveste nivå for hver måned, samt gjennomsnittet av alle målinger.

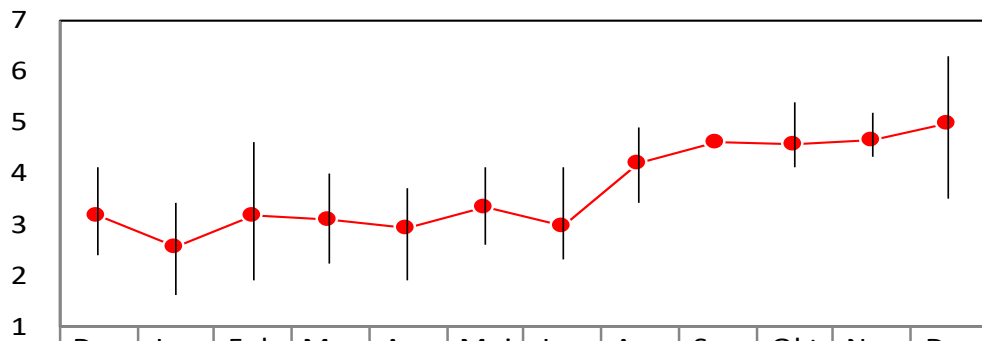


Arbeiderpartiet



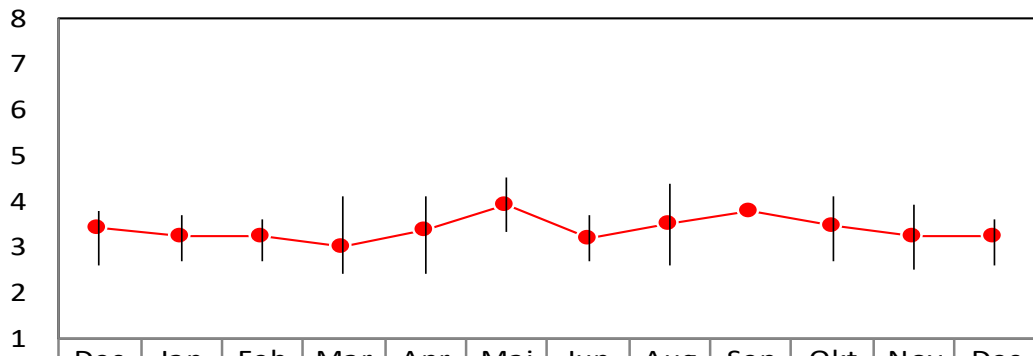
	Des	Jan	Feb	Mar	Apr	Mai	Jun	Aug	Sep	Okt	Nov	Des
Høyest	22,4	24,2	24,6	24,3	25,6	25,7	24,9	26,6	26,3	28	27,9	25
Lavest	20,3	17,5	20	18,2	20,6	21,1	23,5	22,1	26,3	25,6	24	20,7
—●— Snitt	21,2	20,7	21,4	22,4	23,6	24,0	24,1	23,6	26,3	26,6	26,1	23,0

Venstre



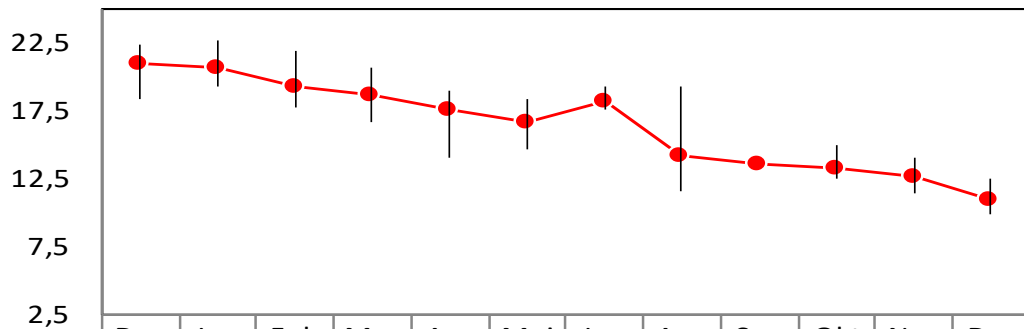
	Des	Jan	Feb	Mar	Apr	Mai	Jun	Aug	Sep	Okt	Nov	Des
Høyest	4,1	3,4	4,6	4	3,7	4,1	4,1	4,9	4,6	5,4	5,2	6,3
Lavest	2,4	1,6	1,9	2,2	1,9	2,6	2,3	3,4	4,6	4,1	4,3	3,5
—●— Snitt	3,2	2,5	3,2	3,1	2,9	3,3	3,0	4,2	4,6	4,6	4,7	5,0

Kristelig Folkeparti



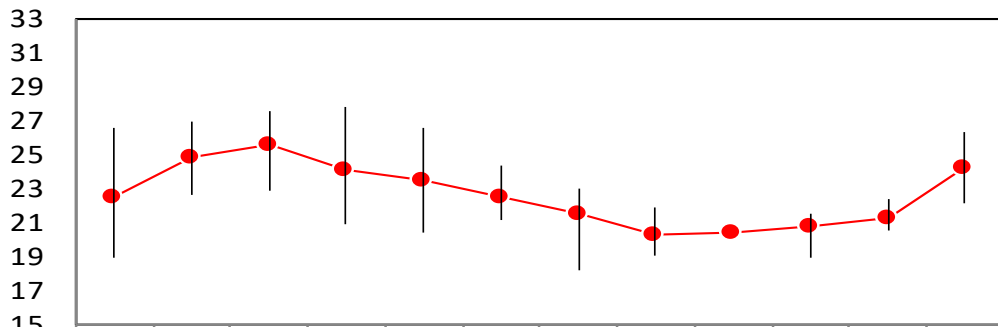
	Des	Jan	Feb	Mar	Apr	Mai	Jun	Aug	Sep	Okt	Nov	Des
Høyest	3,8	3,7	3,6	4,1	4,1	4,5	3,7	4,4	3,8	4,1	3,9	3,6
Lavest	2,6	2,7	2,7	2,4	2,4	3,3	2,7	2,6	3,8	2,7	2,5	2,6
—●— Snitt	3,4	3,2	3,2	3,0	3,4	3,9	3,2	3,5	3,8	3,5	3,2	3,2

Senterpartiet



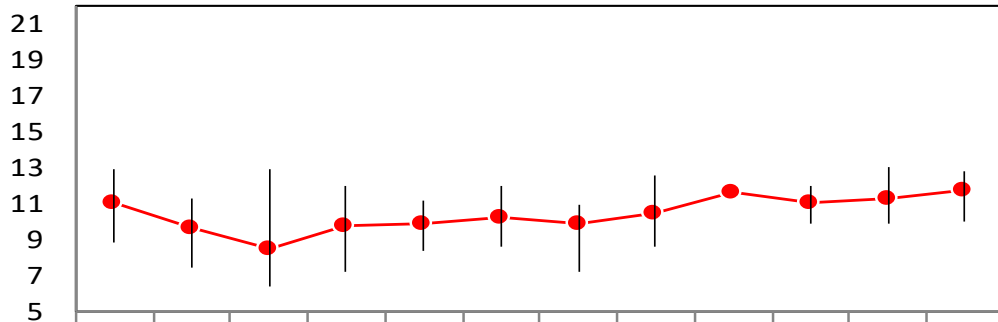
	Des	Jan	Feb	Mar	Apr	Mai	Jun	Aug	Sep	Okt	Nov	Des
Høyest	22,3	22,6	21,9	20,7	19,0	18,4	19,3	19,2	13,5	15,0	14,0	12,4
Lavest	18,4	19,2	17,7	16,6	14,0	14,6	17,5	11,5	13,5	12,4	11,4	9,9
—●— Snitt	21,0	20,7	19,3	18,6	17,5	16,6	18,2	14,2	13,5	13,3	12,7	10,9

Høyre



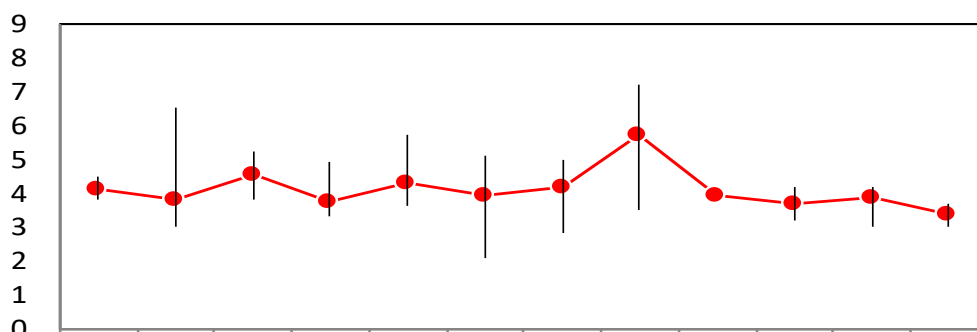
	Des	Jan	Feb	Mar	Apr	Mai	Jun	Aug	Sep	Okt	Nov	Des
Høyest	26,5	26,9	27,6	27,8	26,6	24,3	23	21,9	20,4	21,5	22,3	26,3
Lavest	18,9	22,6	22,8	20,9	20,4	21,1	18,2	19	20,4	18,9	20,5	22,1
—●— Snitt	22,5	24,8	25,6	24,1	23,5	22,5	21,6	20,3	20,4	20,7	21,3	24,2

Fremskrittspartiet



	Des	Jan	Feb	Mar	Apr	Mai	Jun	Aug	Sep	Okt	Nov	Des
Høyest	12,9	11,3	12,9	12	11,1	12	10,9	12,5	11,6	12	13	12,8
Lavest	8,8	7,4	6,4	7,2	8,3	8,6	7,2	8,6	11,6	9,8	9,8	10
—●— Snitt	11,0	9,6	8,5	9,7	9,9	10,2	9,8	10,5	11,6	11,1	11,2	11,7

Miljøpartiet De Grønne



	Des	Jan	Feb	Mar	Apr	Mai	Jun	Aug	Sep	Okt	Nov	Des
Høyest	4,5	6,5	5,2	4,9	5,7	5,1	5	7,2	3,9	4,2	4,2	3,7
Lavest	3,8	3	3,8	3,3	3,6	2,1	2,8	3,5	3,9	3,2	3	3
—●— Snitt	4,1	3,8	4,5	3,8	4,3	3,9	4,2	5,7	3,9	3,7	3,9	3,4