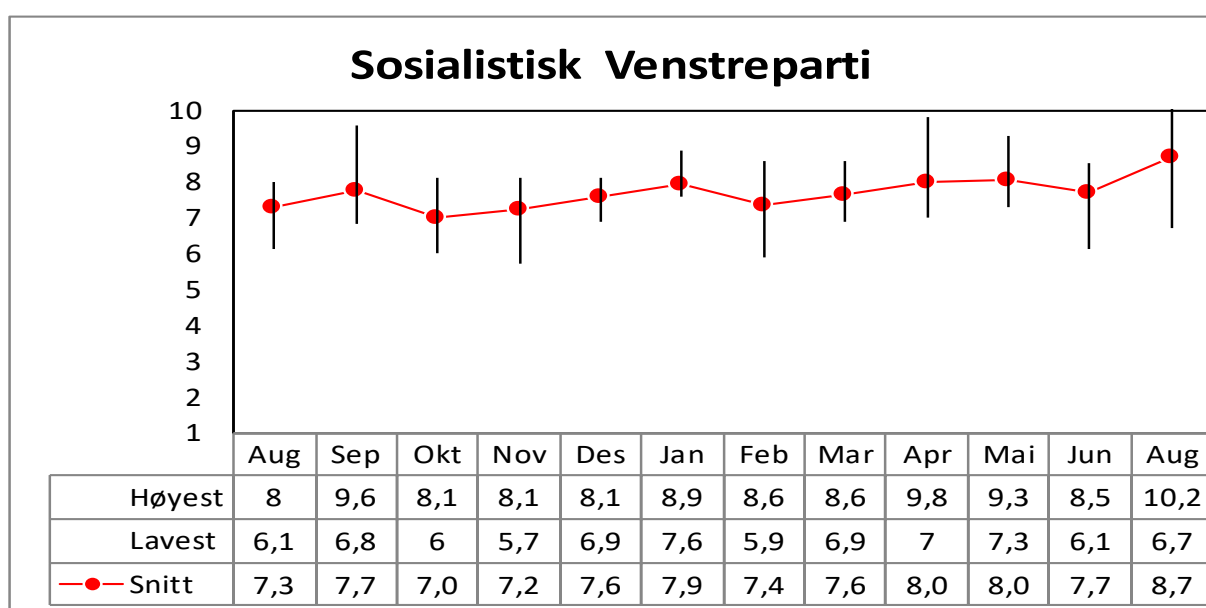
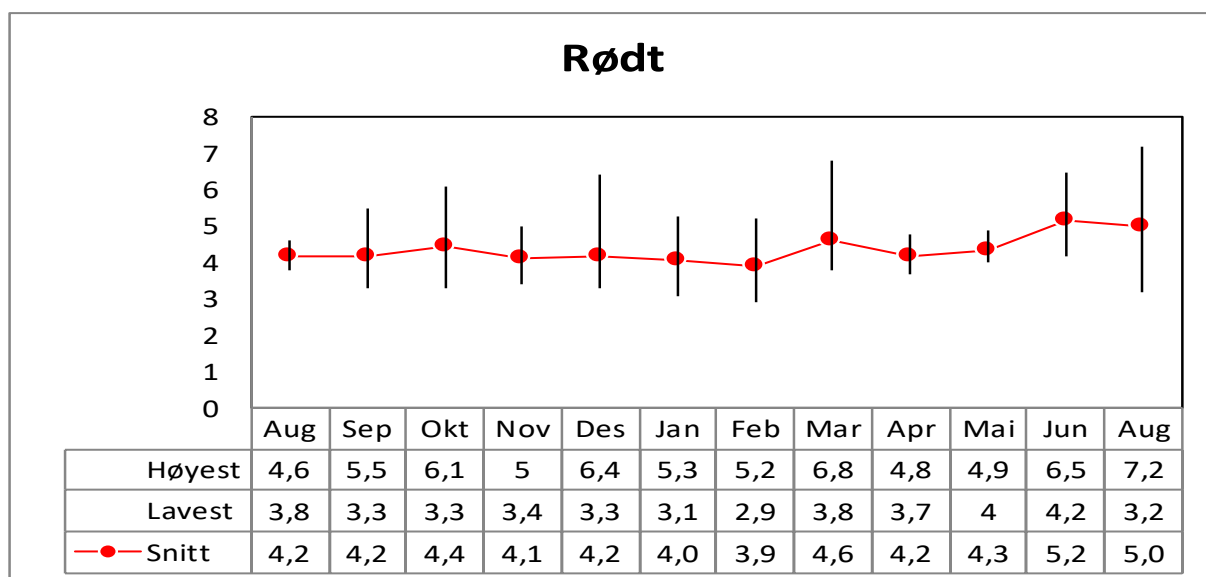
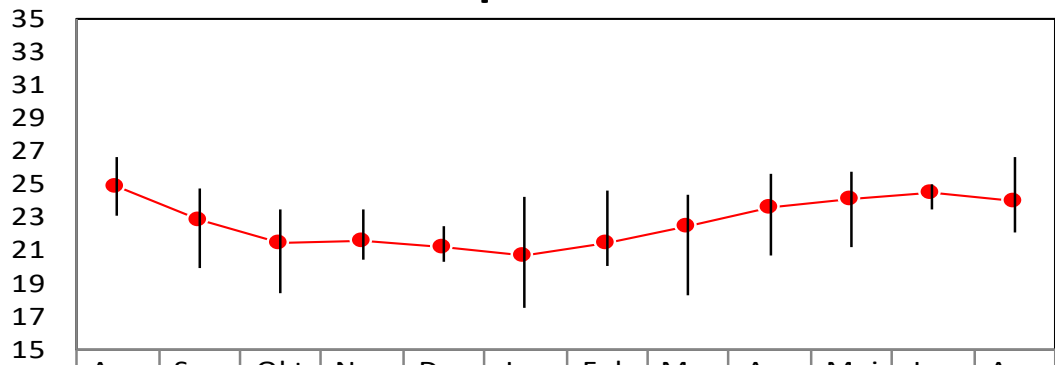


Partibarometrene viser ofte betydelige forskjeller mellom høyeste og laveste oppslutning for enkelte partier. I denne oversikten viser vi henholdsvis høyeste og laveste nivå for hver måned, samt gjennomsnittet av alle målinger.

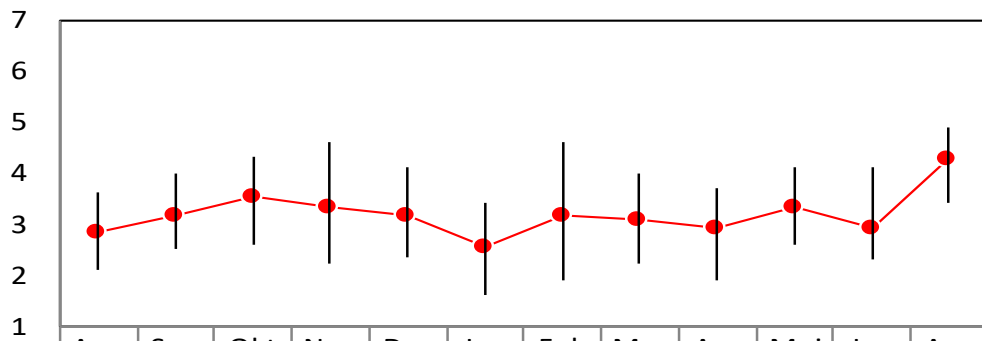


## Arbeiderpartiet



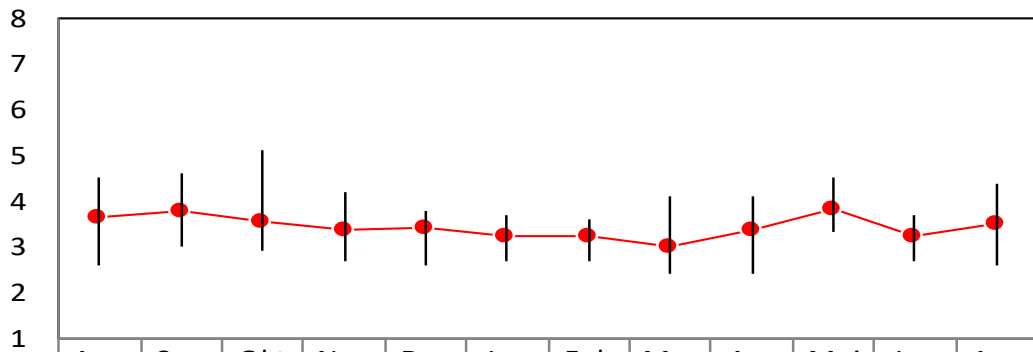
	Aug	Sep	Okt	Nov	Des	Jan	Feb	Mar	Apr	Mai	Jun	Aug
Høyest	26,6	24,7	23,5	23,4	22,4	24,2	24,6	24,3	25,6	25,7	24,9	26,6
Lavest	23,1	19,9	18,4	20,4	20,3	17,5	20	18,2	20,6	21,1	23,5	22,1
—●— Snitt	24,8	22,8	21,4	21,5	21,1	20,7	21,4	22,4	23,6	24,0	24,4	23,9

## Venstre



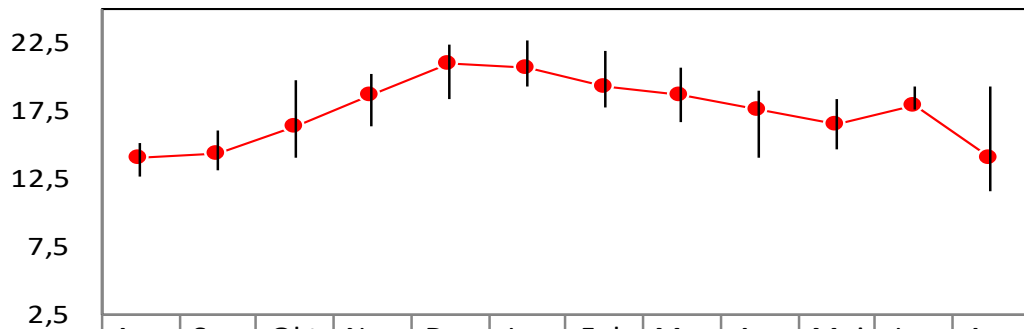
	Aug	Sep	Okt	Nov	Des	Jan	Feb	Mar	Apr	Mai	Jun	Aug
Høyest	3,6	4	4,3	4,6	4,1	3,4	4,6	4	3,7	4,1	4,1	4,9
Lavest	2,1	2,5	2,6	2,2	2,35	1,6	1,9	2,2	1,9	2,6	2,3	3,4
—●— Snitt	2,8	3,2	3,5	3,3	3,2	2,5	3,2	3,1	2,9	3,3	2,9	4,3

## Kristelig Folkeparti



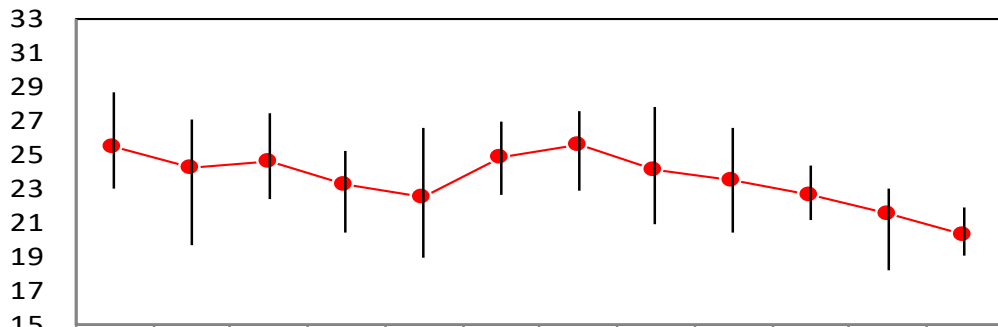
	Aug	Sep	Okt	Nov	Des	Jan	Feb	Mar	Apr	Mai	Jun	Aug
Høyest	4,5	4,6	5,1	4,2	3,8	3,7	3,6	4,1	4,1	4,5	3,7	4,4
Lavest	2,6	3	2,9	2,7	2,6	2,7	2,7	2,4	2,4	3,3	2,7	2,6
—●— Snitt	3,7	3,8	3,6	3,4	3,4	3,2	3,2	3,0	3,4	3,8	3,2	3,5

## Senterpartiet



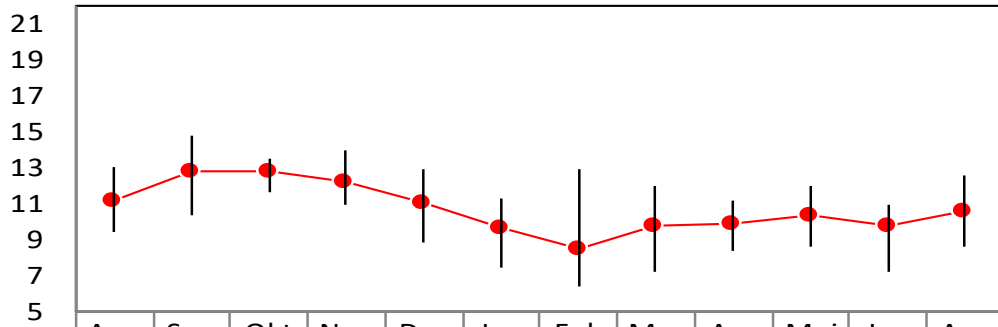
	Aug	Sep	Okt	Nov	Des	Jan	Feb	Mar	Apr	Mai	Jun	Aug
Høyest	15,1	16,0	19,8	20,2	22,3	22,6	21,9	20,7	19,0	18,4	19,3	19,2
Lavest	12,6	13,1	14,0	16,4	18,4	19,2	17,7	16,6	14,0	14,6	17,5	11,5
—●— Snitt	14,0	14,4	16,3	18,6	21,0	20,7	19,3	18,6	17,5	16,5	17,8	14,0

## Høyre



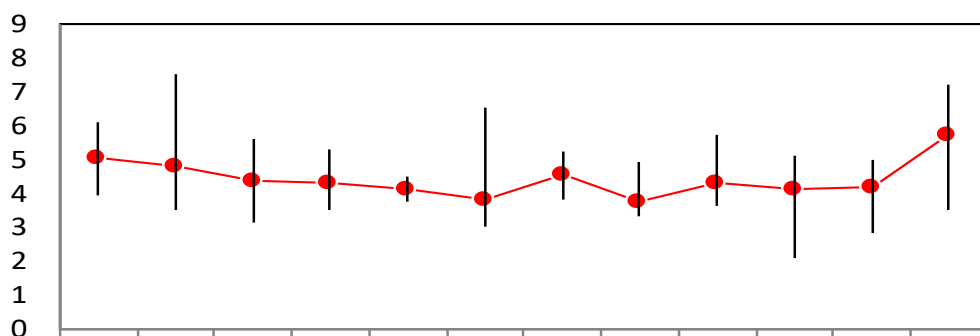
	Aug	Sep	Okt	Nov	Des	Jan	Feb	Mar	Apr	Mai	Jun	Aug
Høyest	28,7	27	27,4	25,2	26,5	26,9	27,6	27,8	26,6	24,3	23	21,9
Lavest	23	19,6	22,3	20,4	18,9	22,6	22,8	20,9	20,4	21,1	18,2	19
—●— Snitt	25,5	24,2	24,5	23,2	22,5	24,8	25,6	24,1	23,5	22,6	21,5	20,3

## Fremskrittspartiet



	Aug	Sep	Okt	Nov	Des	Jan	Feb	Mar	Apr	Mai	Jun	Aug
Høyest	13	14,7	13,5	13,9	12,9	11,3	12,9	12	11,1	12	10,9	12,5
Lavest	9,4	10,3	11,6	10,9	8,8	7,4	6,4	7,2	8,3	8,6	7,2	8,6
—●— Snitt	11,2	12,8	12,7	12,1	11,0	9,6	8,5	9,7	9,9	10,3	9,8	10,6

## Miljøpartiet De Grønne



	Aug	Sep	Okt	Nov	Des	Jan	Feb	Mar	Apr	Mai	Jun	Aug
Høyest	6,1	7,5	5,6	5,3	4,5	6,5	5,2	4,9	5,7	5,1	5	7,2
Lavest	3,9	3,5	3,1	3,5	3,75	3	3,8	3,3	3,6	2,1	2,8	3,5
—●— Snitt	5,1	4,8	4,4	4,3	4,1	3,8	4,5	3,8	4,3	4,1	4,2	5,7