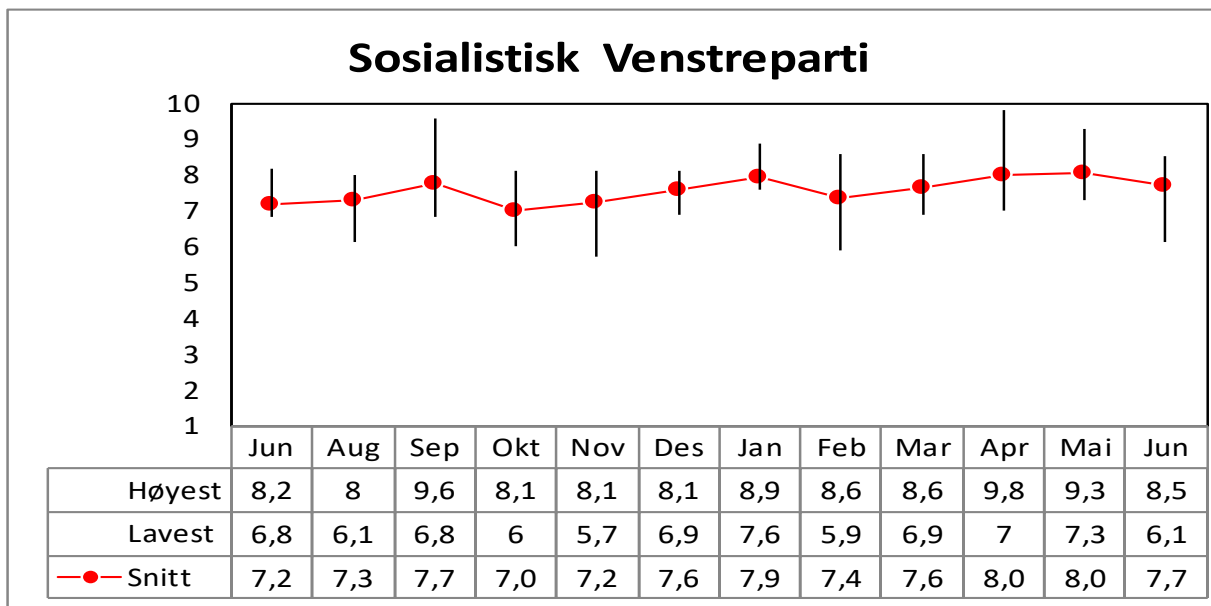
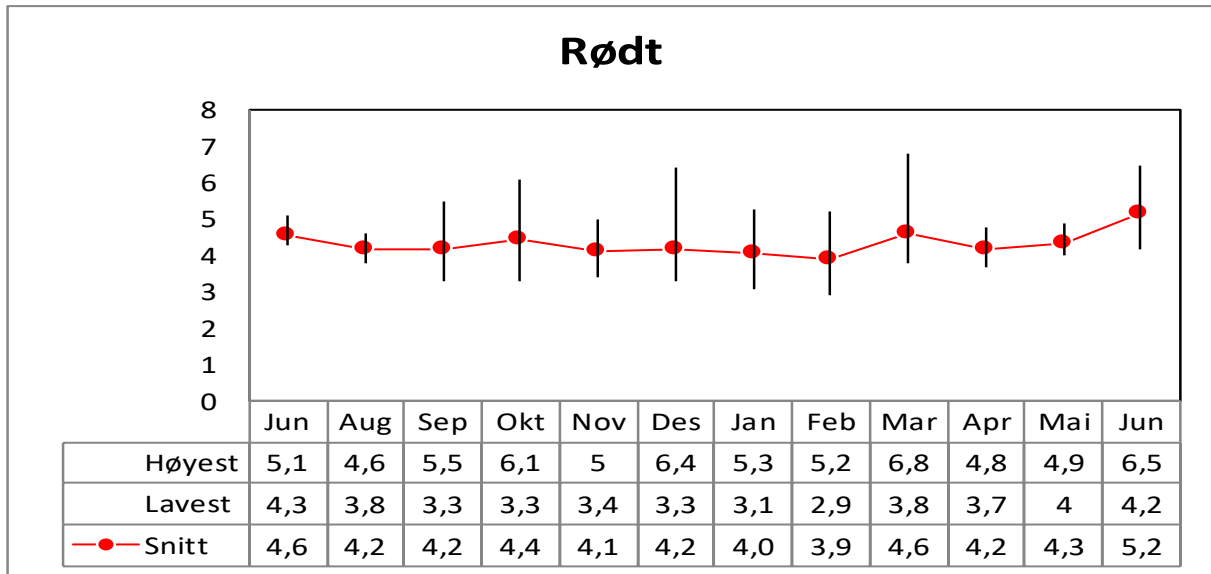
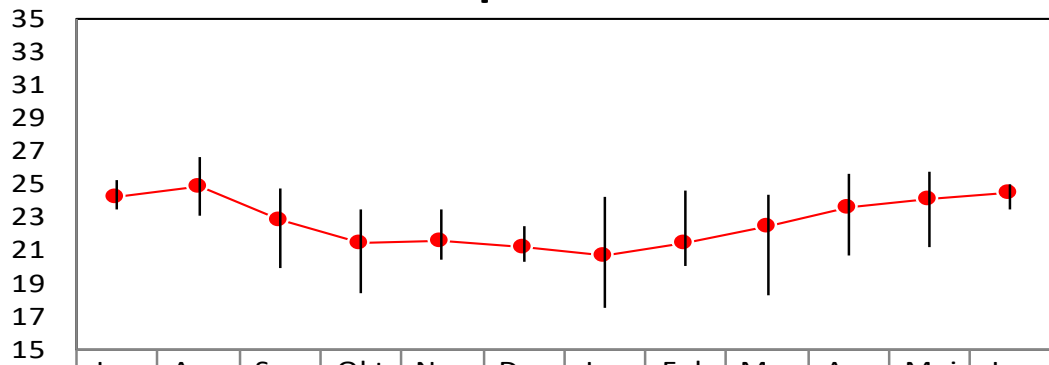


Partibarometrene viser ofte betydelige forskjeller mellom høyeste og laveste oppslutning for enkelte partier. I denne oversikten viser vi henholdsvis høyeste og laveste nivå for hver måned, samt gjennomsnittet av alle målinger.

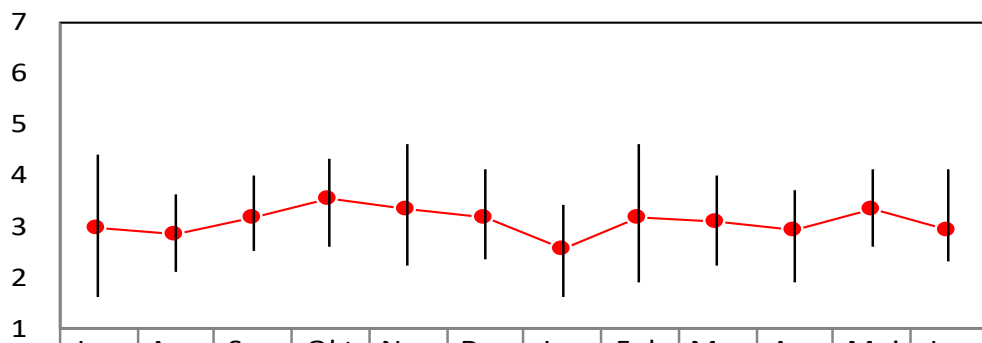


Arbeiderpartiet



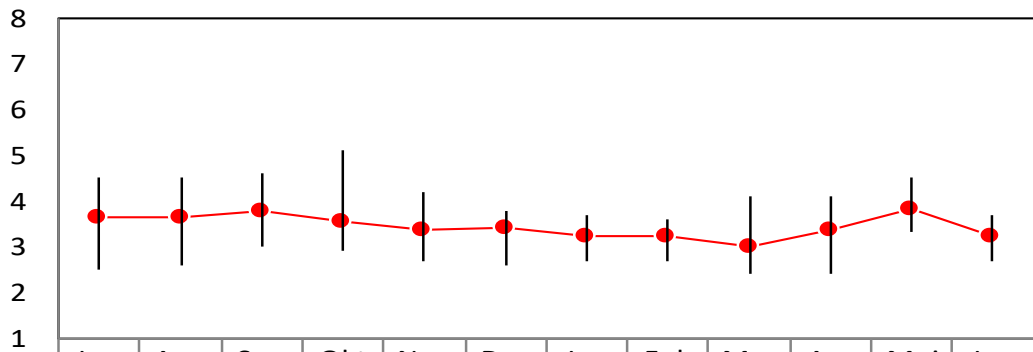
	Jun	Aug	Sep	Okt	Nov	Des	Jan	Feb	Mar	Apr	Mai	Jun
Høyest	25,2	26,6	24,7	23,5	23,4	22,4	24,2	24,6	24,3	25,6	25,7	24,9
Lavest	23,4	23,1	19,9	18,4	20,4	20,3	17,5	20	18,2	20,6	21,1	23,5
—●— Snitt	24,2	24,8	22,8	21,4	21,5	21,1	20,7	21,4	22,4	23,6	24,0	24,4

Venstre



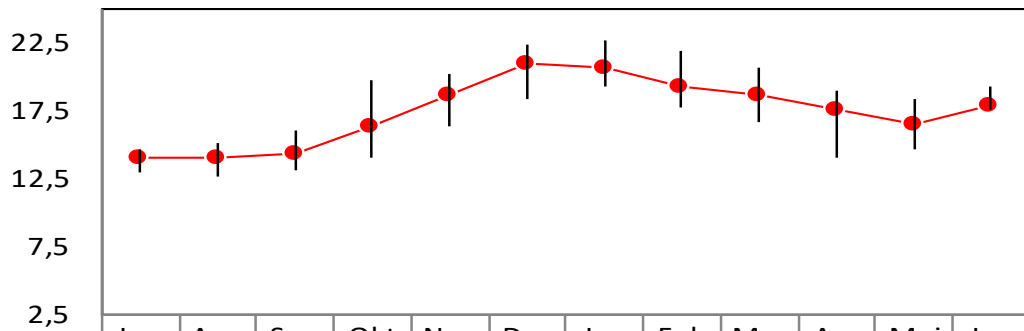
	Jun	Aug	Sep	Okt	Nov	Des	Jan	Feb	Mar	Apr	Mai	Jun
Høyest	4,4	3,6	4	4,3	4,6	4,1	3,4	4,6	4	3,7	4,1	4,1
Lavest	1,6	2,1	2,5	2,6	2,2	2,35	1,6	1,9	2,2	1,9	2,6	2,3
—●— Snitt	3,0	2,8	3,2	3,5	3,3	3,2	2,5	3,2	3,1	2,9	3,3	2,9

Kristelig Folkeparti



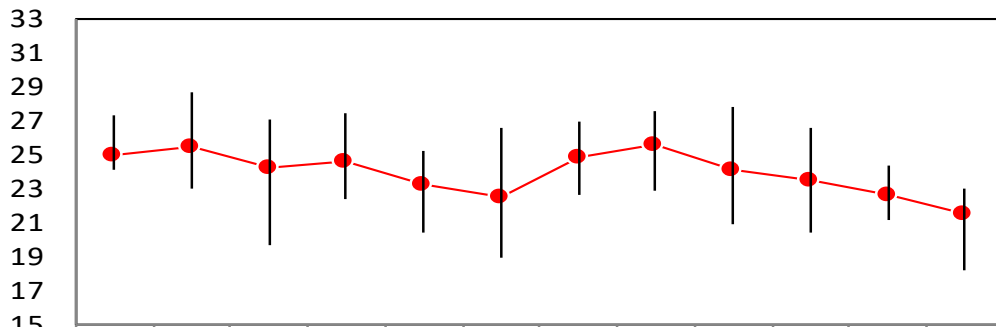
	Jun	Aug	Sep	Okt	Nov	Des	Jan	Feb	Mar	Apr	Mai	Jun
Høyest	4,5	4,5	4,6	5,1	4,2	3,8	3,7	3,6	4,1	4,1	4,5	3,7
Lavest	2,5	2,6	3	2,9	2,7	2,6	2,7	2,7	2,4	2,4	3,3	2,7
—●— Snitt	3,6	3,7	3,8	3,6	3,4	3,4	3,2	3,2	3,0	3,4	3,8	3,2

Senterpartiet



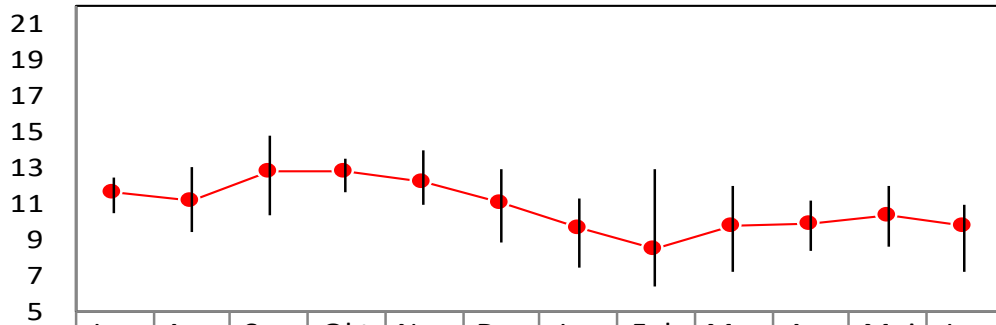
	Jun	Aug	Sep	Okt	Nov	Des	Jan	Feb	Mar	Apr	Mai	Jun
Høyest	14,6	15,1	16,0	19,8	20,2	22,3	22,6	21,9	20,7	19,0	18,4	19,3
Lavest	13,0	12,6	13,1	14,0	16,4	18,4	19,2	17,7	16,6	14,0	14,6	17,5
—●— Snitt	14,1	14,0	14,4	16,3	18,6	21,0	20,7	19,3	18,6	17,5	16,5	17,8

Høyre



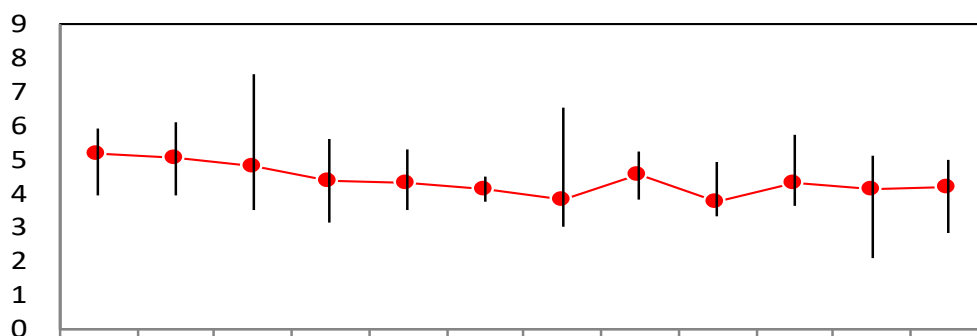
	Jun	Aug	Sep	Okt	Nov	Des	Jan	Feb	Mar	Apr	Mai	Jun
Høyest	27,3	28,7	27	27,4	25,2	26,5	26,9	27,6	27,8	26,6	24,3	23
Lavest	24,1	23	19,6	22,3	20,4	18,9	22,6	22,8	20,9	20,4	21,1	18,2
—●— Snitt	25,0	25,5	24,2	24,5	23,2	22,5	24,8	25,6	24,1	23,5	22,6	21,5

Fremskrittspartiet



	Jun	Aug	Sep	Okt	Nov	Des	Jan	Feb	Mar	Apr	Mai	Jun
Høyest	12,4	13	14,7	13,5	13,9	12,9	11,3	12,9	12	11,1	12	10,9
Lavest	10,4	9,4	10,3	11,6	10,9	8,8	7,4	6,4	7,2	8,3	8,6	7,2
—●— Snitt	11,6	11,2	12,8	12,7	12,1	11,0	9,6	8,5	9,7	9,9	10,3	9,8

Miljøpartiet De Grønne



	Jun	Aug	Sep	Okt	Nov	Des	Jan	Feb	Mar	Apr	Mai	Jun
Høyest	5,9	6,1	7,5	5,6	5,3	4,5	6,5	5,2	4,9	5,7	5,1	5
Lavest	3,9	3,9	3,5	3,1	3,5	3,75	3	3,8	3,3	3,6	2,1	2,8
—●— Snitt	5,2	5,1	4,8	4,4	4,3	4,1	3,8	4,5	3,8	4,3	4,1	4,2