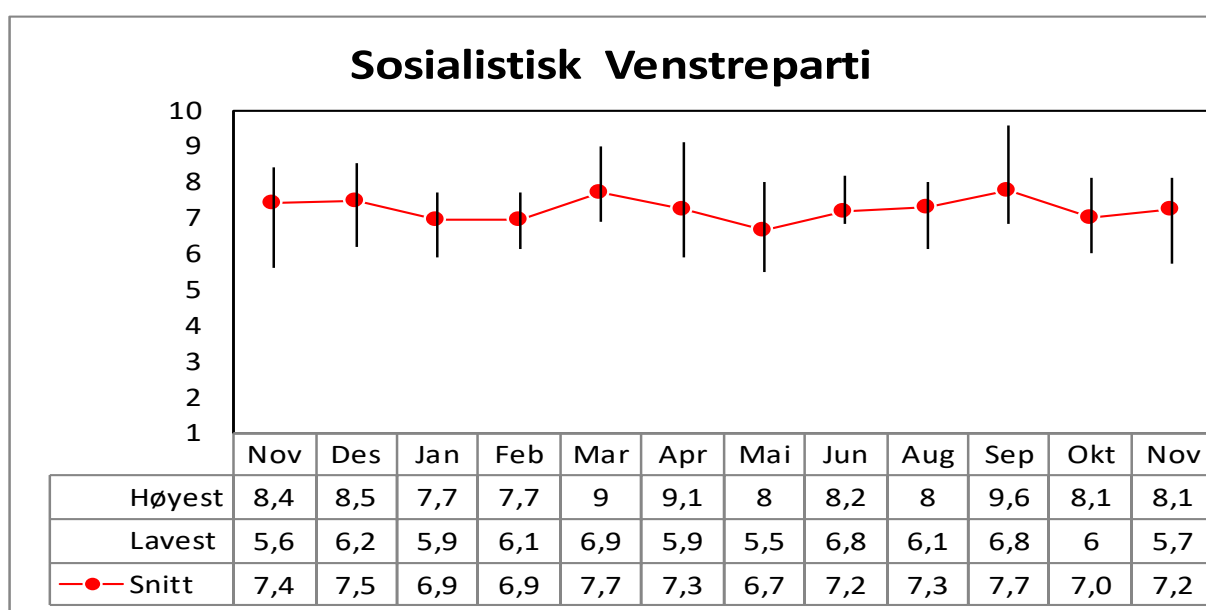
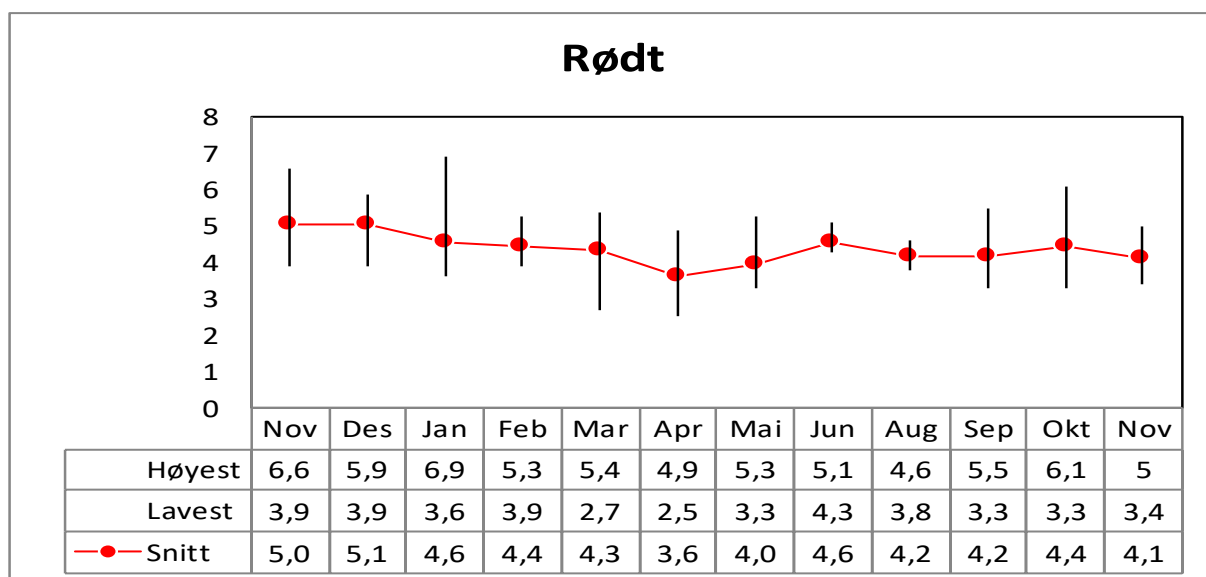
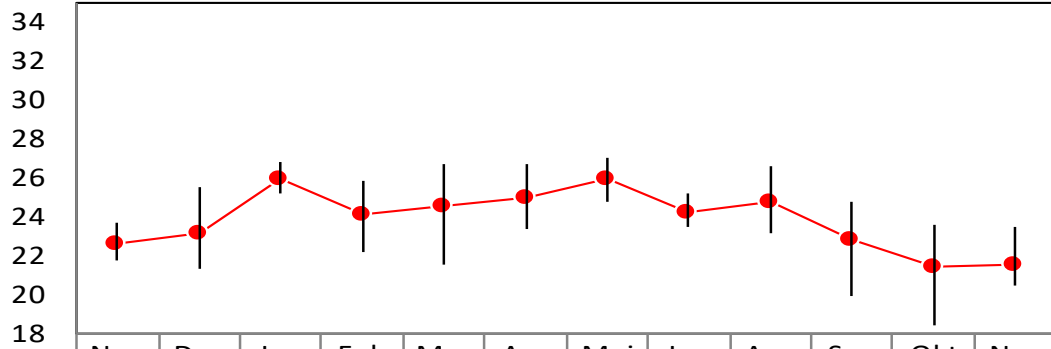


Partibarometrene viser ofte betydelige forskjeller mellom høyeste og laveste oppslutning for enkelte partier. I denne oversikten viser vi henholdsvis høyeste og laveste nivå for hver måned, samt gjennomsnittet av alle målinger.

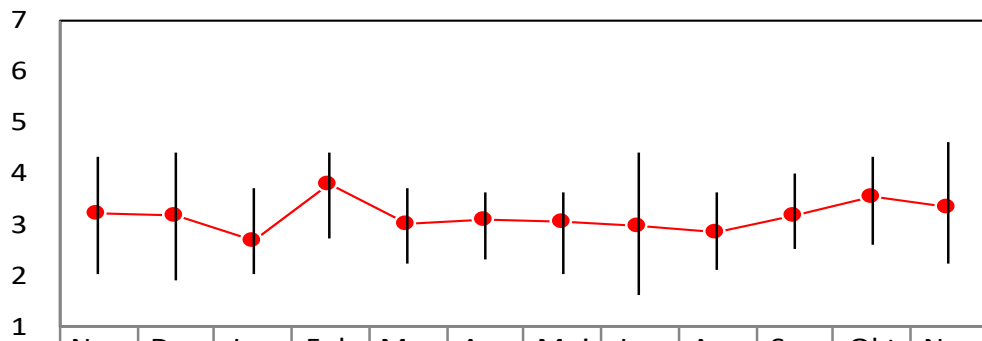


Arbeiderpartiet



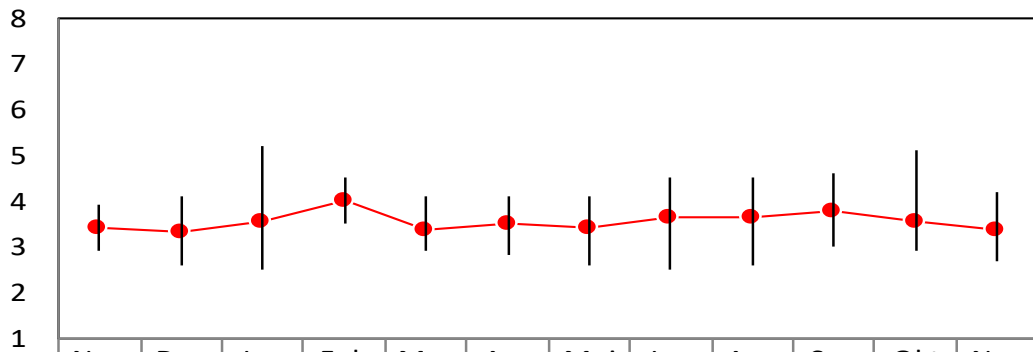
	Nov	Des	Jan	Feb	Mar	Apr	Mai	Jun	Aug	Sep	Okt	Nov
Høyest	23,7	25,5	26,8	25,8	26,7	26,7	27	25,2	26,6	24,7	23,5	23,4
Lavest	21,7	21,3	25,2	22,2	21,5	23,3	24,7	23,4	23,1	19,9	18,4	20,4
—●— Snitt	22,6	23,1	25,9	24,1	24,5	25,0	25,9	24,2	24,8	22,8	21,4	21,5

Venstre



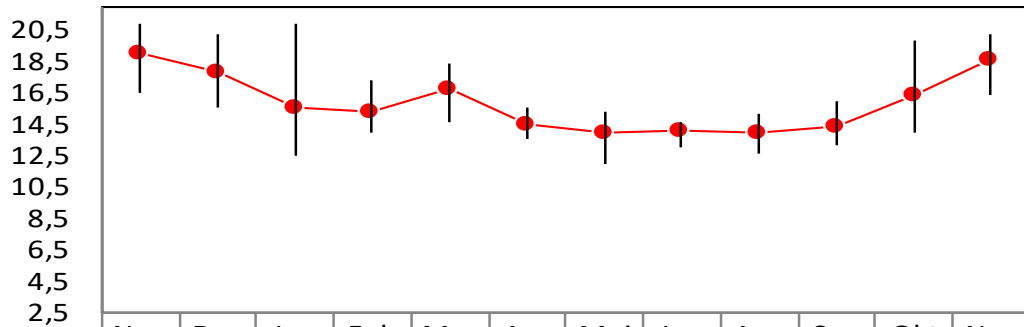
	Nov	Des	Jan	Feb	Mar	Apr	Mai	Jun	Aug	Sep	Okt	Nov
Høyest	4,3	4,4	3,7	4,4	3,7	3,6	3,6	4,4	3,6	4	4,3	4,6
Lavest	2	1,9	2	2,7	2,2	2,3	2	1,6	2,1	2,5	2,6	2,2
—●— Snitt	3,2	3,2	2,7	3,8	3,0	3,1	3,1	3,0	2,8	3,2	3,5	3,3

Kristelig Folkeparti



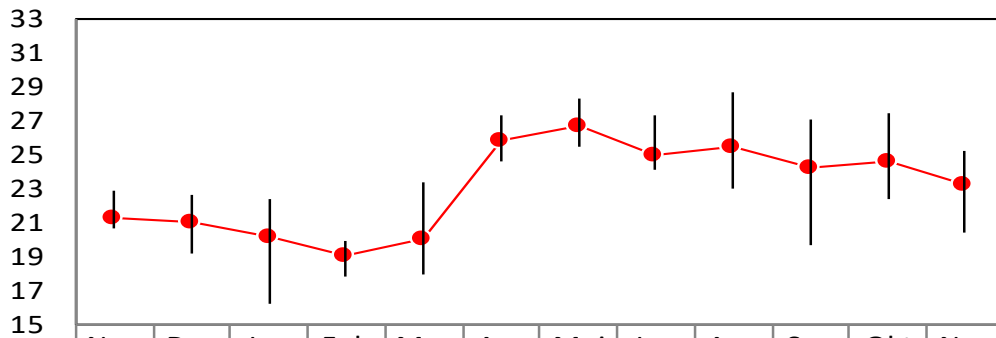
	Nov	Des	Jan	Feb	Mar	Apr	Mai	Jun	Aug	Sep	Okt	Nov
Høyest	3,9	4,1	5,2	4,5	4,1	4,1	4,1	4,5	4,5	4,6	5,1	4,2
Lavest	2,9	2,6	2,5	3,5	2,9	2,8	2,6	2,5	2,6	3	2,9	2,7
—●— Snitt	3,4	3,3	3,6	4,0	3,4	3,5	3,4	3,6	3,7	3,8	3,6	3,4

Senterpartiet



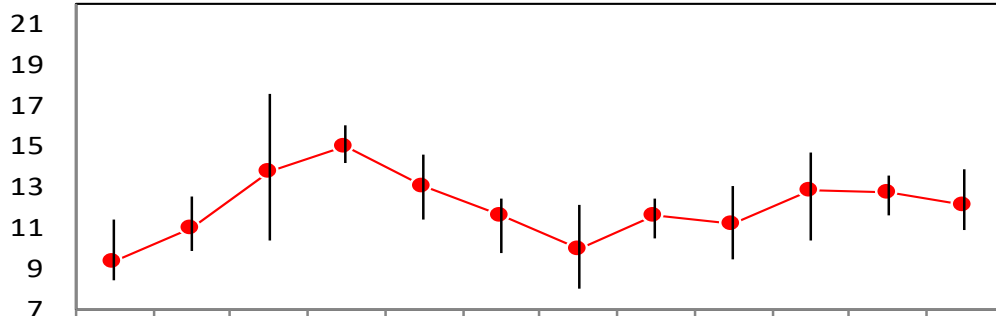
	Nov	Des	Jan	Feb	Mar	Apr	Mai	Jun	Aug	Sep	Okt	Nov
Høyest	20,9	20,2	20,9	17,3	18,3	15,6	15,3	14,6	15,1	16,0	19,8	20,2
Lavest	16,5	15,6	12,5	13,9	14,6	13,5	12,0	13,0	12,6	13,1	14,0	16,4
—●— Snitt	19,1	17,8	15,5	15,2	16,8	14,5	14,0	14,1	14,0	14,4	16,3	18,6

Høyre



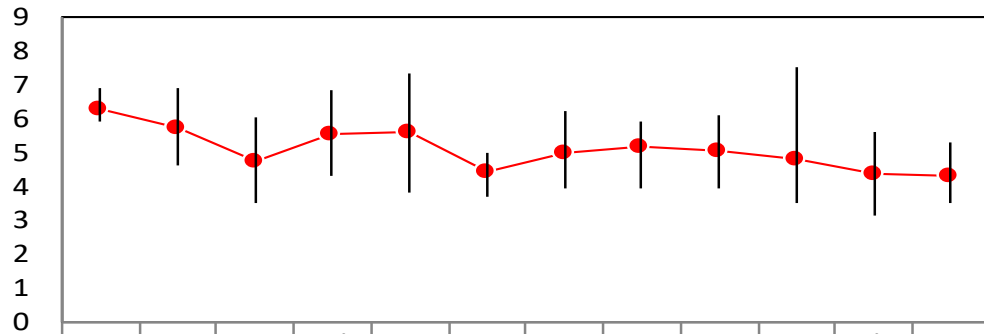
	Nov	Des	Jan	Feb	Mar	Apr	Mai	Jun	Aug	Sep	Okt	Nov
Høyest	22,9	22,6	22,4	19,9	23,3	27,3	28,3	27,3	28,7	27	27,4	25,2
Lavest	20,6	19,1	16,2	17,8	17,9	24,6	25,4	24,1	23	19,6	22,3	20,4
—●— Snitt	21,3	21,0	20,1	19,0	20,0	25,8	26,7	25,0	25,5	24,2	24,5	23,2

Fremskrittspartiet



	Nov	Des	Jan	Feb	Mar	Apr	Mai	Jun	Aug	Sep	Okt	Nov
Høyest	11,4	12,5	17,6	16	14,6	12,4	12,1	12,4	13	14,7	13,5	13,9
Lavest	8,4	9,8	10,3	14,2	11,4	9,7	8	10,4	9,4	10,3	11,6	10,9
—●— Snitt	9,3	11,0	13,7	15,0	13,0	11,6	9,9	11,6	11,2	12,8	12,7	12,1

Miljøpartiet De Grønne



	Nov	Des	Jan	Feb	Mar	Apr	Mai	Jun	Aug	Sep	Okt	Nov
Høyest	6,9	6,9	6	6,8	7,3	5	6,2	5,9	6,1	7,5	5,6	5,3
Lavest	5,9	4,6	3,5	4,3	3,8	3,7	3,9	3,9	3,9	3,5	3,1	3,5
—●— Snitt	6,3	5,7	4,7	5,5	5,6	4,4	5,0	5,2	5,1	4,8	4,4	4,3