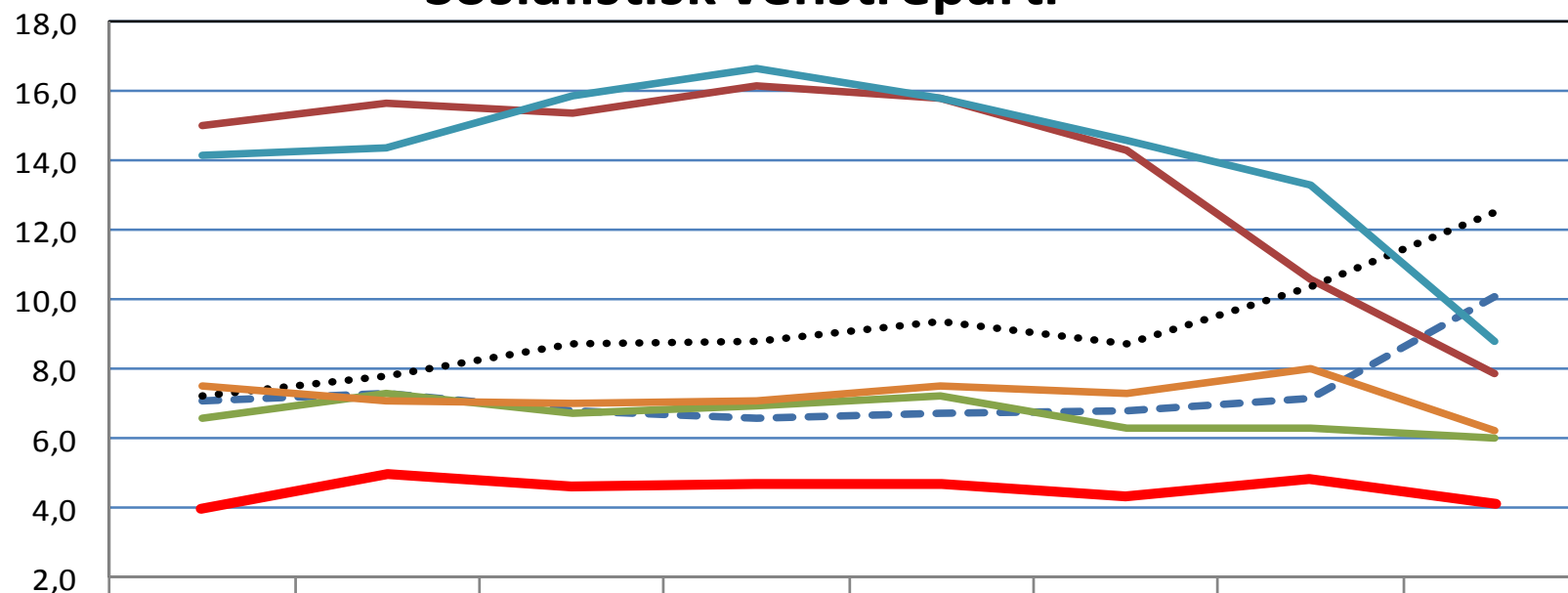


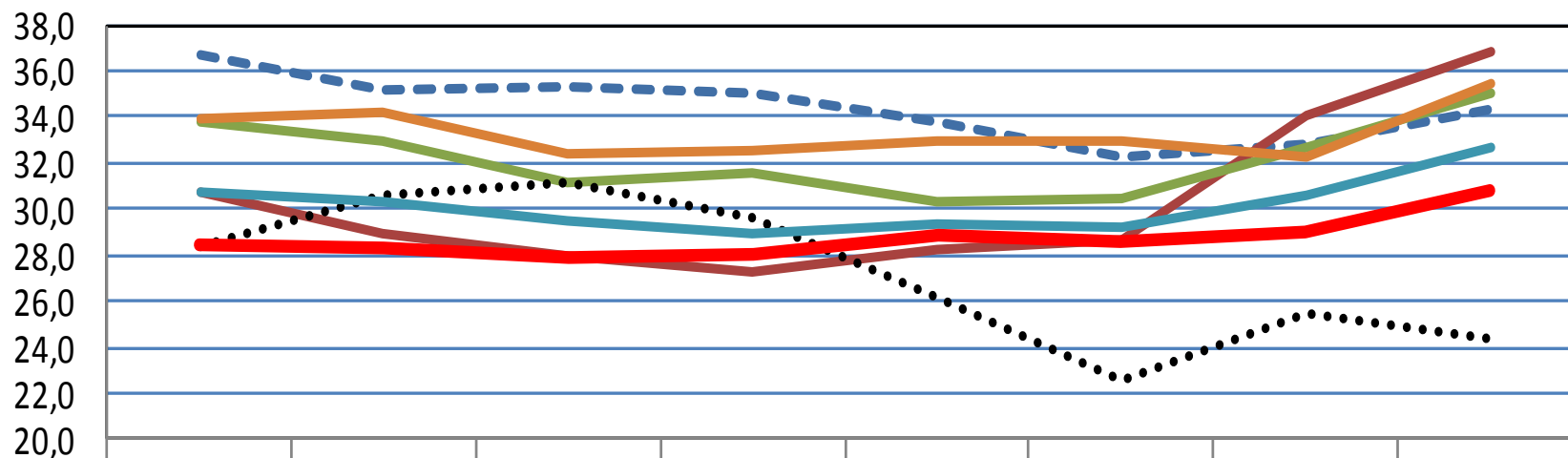
# Gjennomsnitt av meningsmålinger i valgårene 1989-2013

## Sosialistisk Venstreparti



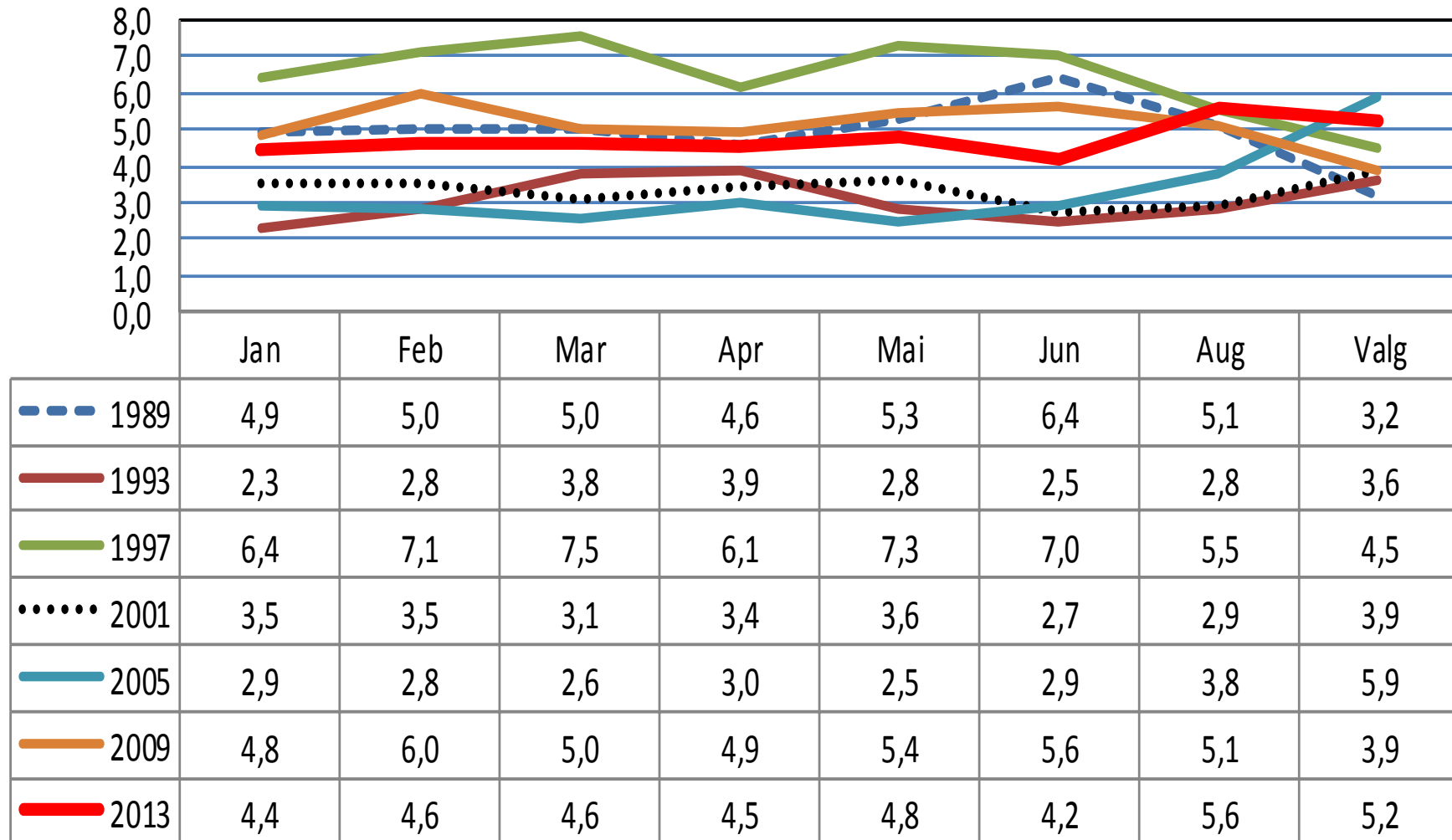
	Jan	Feb	Mar	Apr	Mai	Jun	Aug	Valg
--- 1989	7,1	7,3	6,8	6,6	6,7	6,8	7,1	10,1
— 1993	15,0	15,7	15,4	16,2	15,8	14,3	10,6	7,9
— 1997	6,6	7,3	6,7	6,9	7,2	6,3	6,3	6,0
..... 2001	7,2	7,8	8,7	8,8	9,4	8,7	10,4	12,5
— 2005	14,2	14,4	15,9	16,7	15,8	14,6	13,3	8,8
— 2009	7,5	7,1	7,0	7,1	7,5	7,3	8,0	6,2
— 2013	4,0	5,0	4,6	4,7	4,7	4,3	4,8	4,1

# Arbeiderpartiet

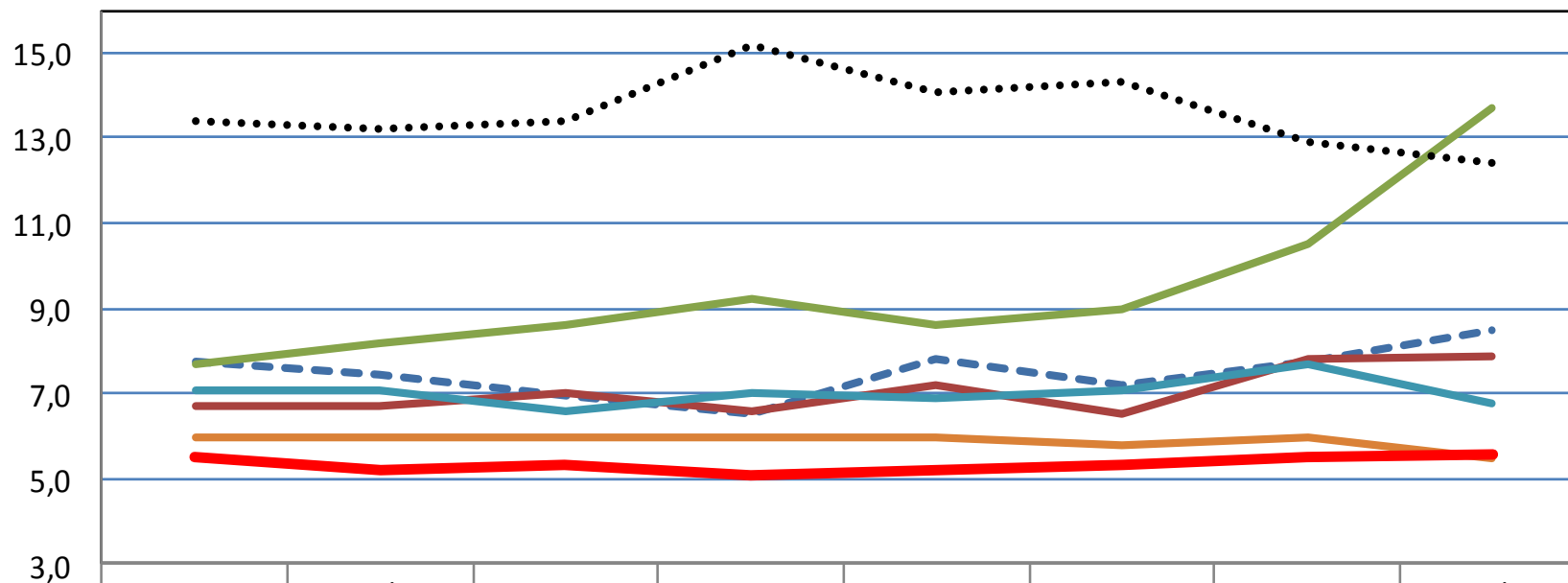


	Jan	Feb	Mar	Apr	Mai	Jun	Aug	Valg
--- 1989	36,6	35,2	35,3	35,1	33,7	32,3	32,8	34,3
— 1993	30,7	28,9	27,9	27,3	28,3	28,7	34,0	36,9
— 1997	33,8	32,9	31,1	31,5	30,3	30,4	32,7	35,0
..... 2001	28,4	30,6	31,1	29,6	26,2	22,5	25,4	24,3
— 2005	30,8	30,3	29,5	28,9	29,3	29,2	30,6	32,7
— 2009	33,9	34,2	32,4	32,5	32,9	32,9	32,3	35,4
— 2013	28,4	28,3	27,9	28,1	28,9	28,6	29,0	30,8

# Venstre

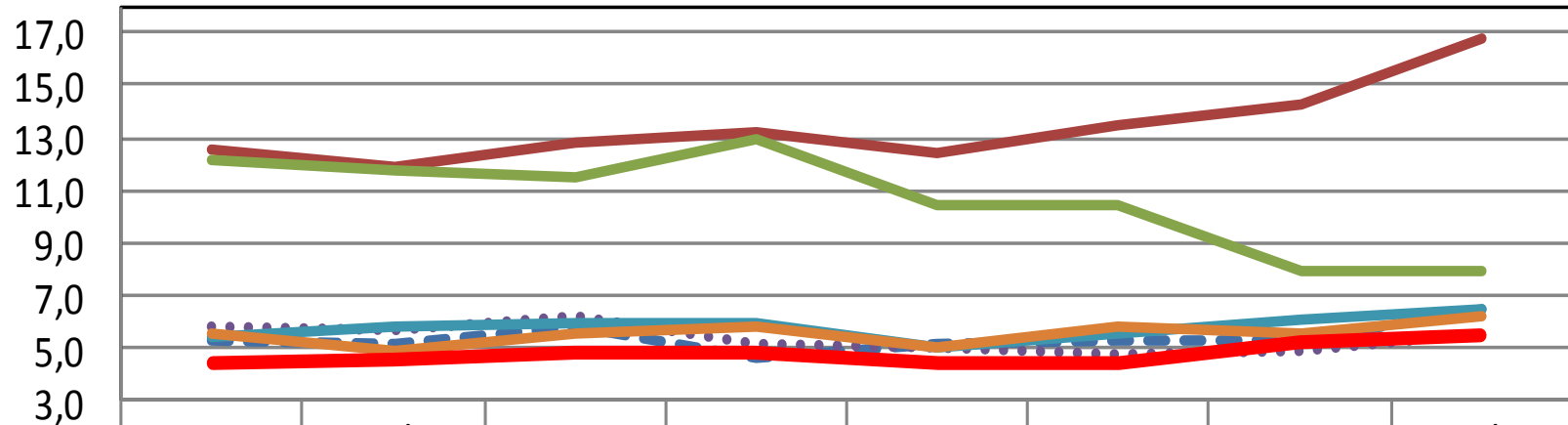


## Kristelig Folkeparti



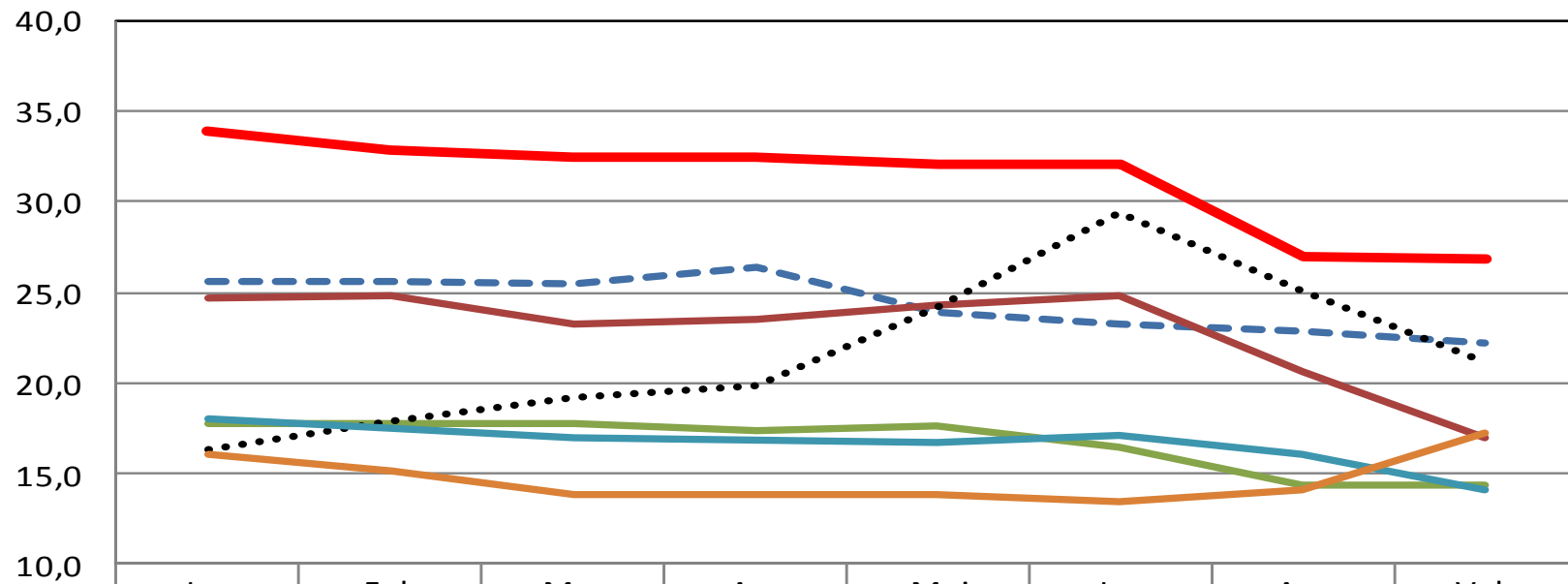
	Jan	Feb	Mar	Apr	Mai	Jun	Aug	Valg
--- 1989	7,7	7,4	6,9	6,5	7,8	7,2	7,8	8,5
— 1993	6,7	6,7	7,0	6,6	7,2	6,5	7,8	7,9
— 1997	7,7	8,2	8,6	9,2	8,6	9,0	10,5	13,7
..... 2001	13,4	13,2	13,4	15,2	14,1	14,3	12,9	12,4
— 2005	7,1	7,1	6,6	7,0	6,9	7,1	7,7	6,8
— 2009	6,0	6,0	6,0	6,0	6,0	5,8	6,0	5,5
— 2013	5,5	5,2	5,3	5,1	5,2	5,3	5,5	5,6

# Senterpartiet



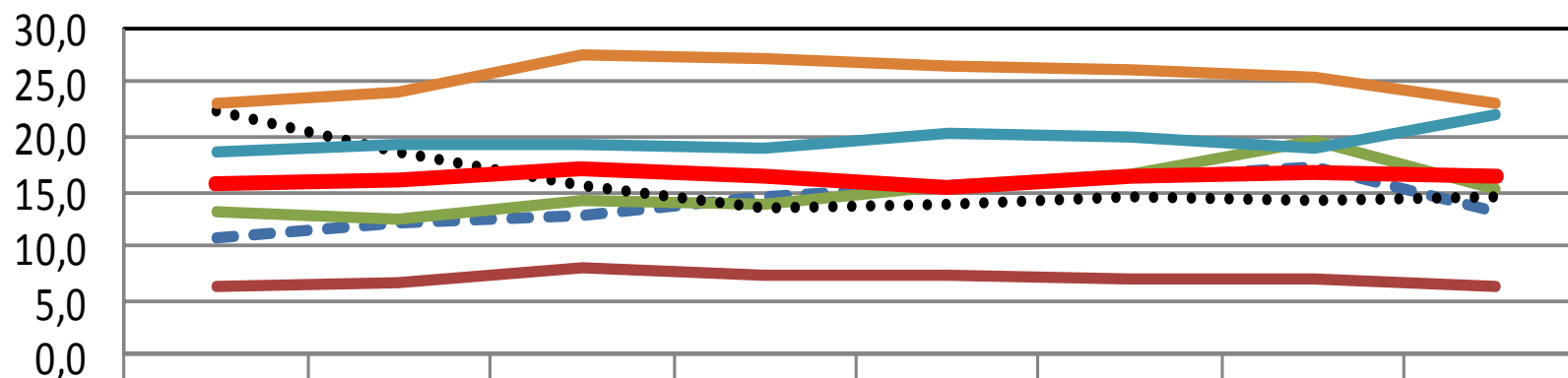
	Jan	Feb	Mar	Apr	Mai	Jun	Aug	Valg
--- 1989	5,2	5,2	5,8	4,6	5,2	5,2	5,3	6,5
— 1993	12,5	11,9	12,8	13,2	12,4	13,5	14,3	16,7
— 1997	12,1	11,8	11,5	12,9	10,4	10,5	7,9	7,9
..... 2001	5,8	5,7	6,2	5,1	5,0	4,8	4,9	5,6
— 2005	5,4	5,8	5,9	5,9	5,0	5,5	6,1	6,5
— 2009	5,5	4,9	5,5	5,8	5,0	5,8	5,6	6,2
— 2013	4,4	4,6	4,8	4,8	4,4	4,5	5,2	5,5

# Høyre



	Jan	Feb	Mar	Apr	Mai	Jun	Aug	Valg
--- 1989	25,6	25,6	25,5	26,4	23,9	23,3	22,9	22,2
— 1993	24,7	24,8	23,2	23,5	24,3	24,8	20,6	17,0
— 1997	17,8	17,8	17,7	17,3	17,6	16,4	14,4	14,3
..... 2001	16,3	17,9	19,2	19,9	24,1	29,4	25,1	21,2
— 2005	18,0	17,5	17,0	16,9	16,7	17,1	16,1	14,1
— 2009	16,1	15,1	13,8	13,9	13,8	13,5	14,1	17,2
— 2013	33,9	32,8	32,4	32,4	32,1	32,0	26,9	26,8

# Fremskrittspartiet



	Jan	Feb	Mar	Apr	Mai	Jun	Aug	Valg
--- 1989	10,7	12,2	12,8	14,4	15,5	16,3	17,4	13,0
— 1993	6,3	6,6	8,1	7,2	7,3	6,9	6,9	6,3
— 1997	13,0	12,6	14,1	13,8	15,5	16,7	19,7	15,3
..... 2001	22,4	18,7	15,5	13,4	13,9	14,5	14,3	14,6
— 2005	18,5	19,2	19,3	18,8	20,2	20,1	19,1	22,1
— 2009	23,2	24,1	27,6	27,0	26,4	26,0	25,5	22,9
— 2013	15,8	16,0	17,0	16,5	15,5	16,4	16,8	16,3