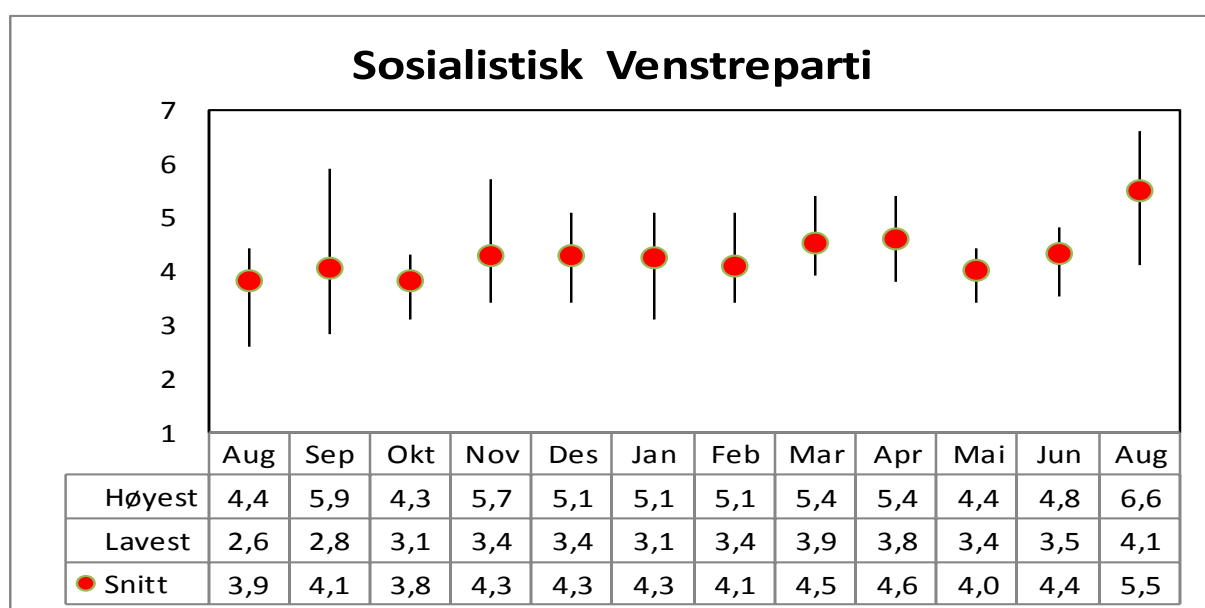
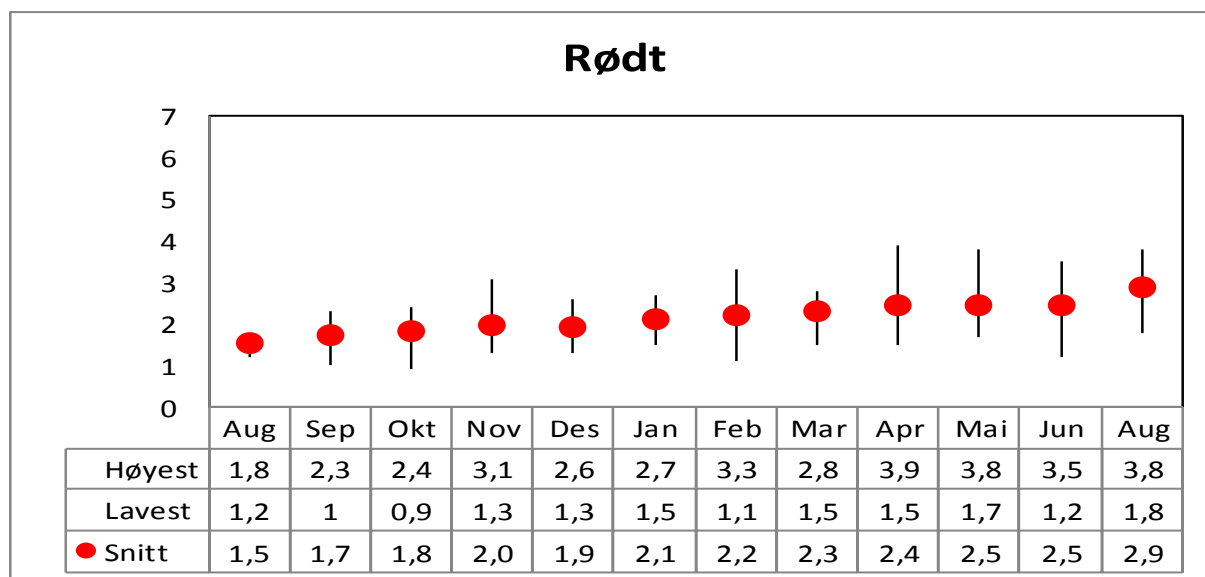
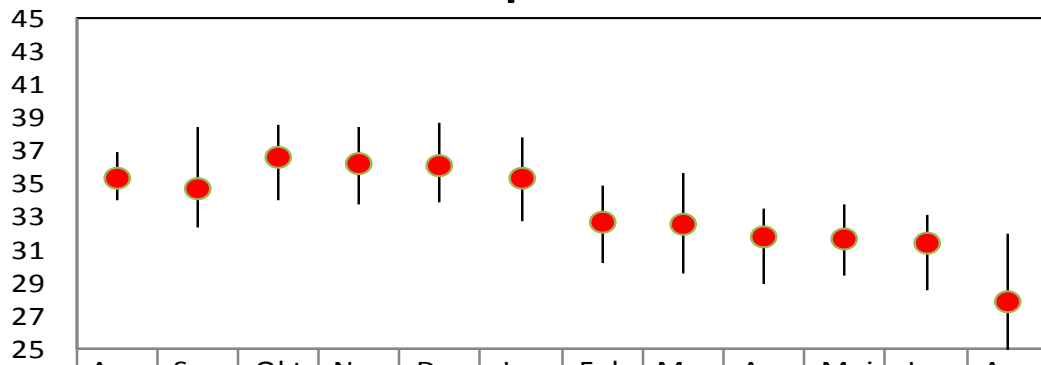


Partibarometrene viser ofte betydelige forskjeller mellom høyeste og laveste oppslutning for enkelte partier. I denne oversikten viser vi henholdsvis høyeste og laveste nivå for hver måned, samt gjennomsnittet av alle målinger.

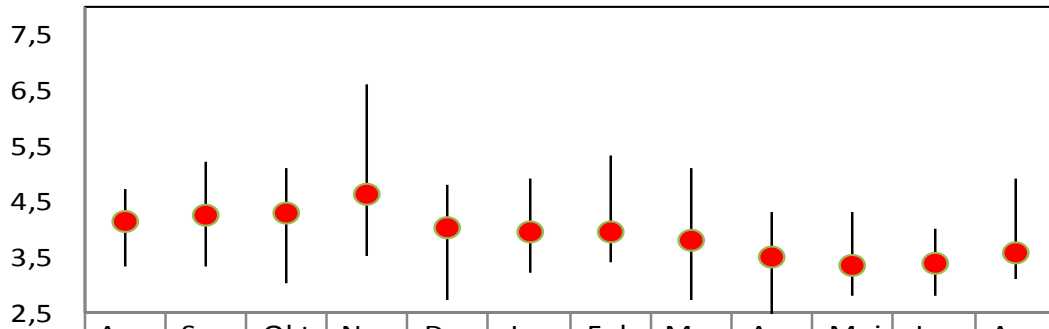


Arbeiderpartiet



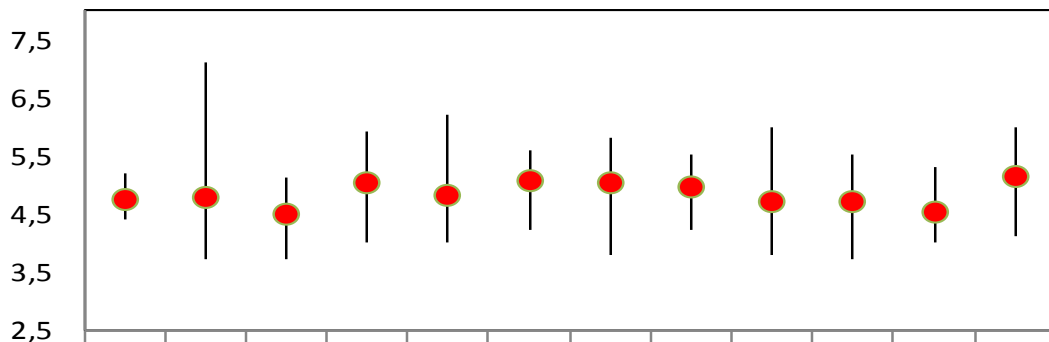
	Aug	Sep	Okt	Nov	Des	Jan	Feb	Mar	Apr	Mai	Jun	Aug
Høyest	36,8	38,4	38,5	38,4	38,7	37,8	34,8	35,6	33,5	33,7	33	31,9
Lavest	34	32,3	33,9	33,7	33,8	32,7	30,2	29,5	28,9	29,4	28,5	24,4
● Snitt	35,3	34,7	36,6	36,3	36,1	35,3	32,7	32,5	31,8	31,6	31,4	27,8

Venstre



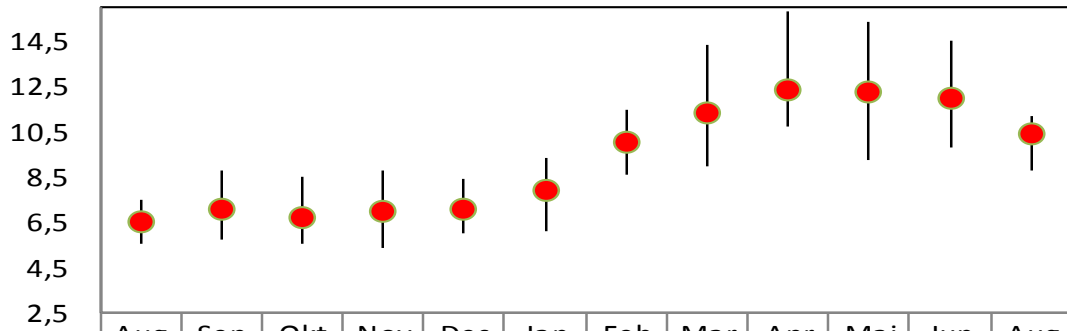
	Aug	Sep	Okt	Nov	Des	Jan	Feb	Mar	Apr	Mai	Jun	Aug
Høyest	4,7	5,2	5,1	6,6	4,8	4,9	5,3	5,1	4,3	4,3	4	4,9
Lavest	3,3	3,3	3	3,5	2,7	3,2	3,4	2,7	2,1	2,8	2,8	3,1
● Snitt	4,1	4,3	4,3	4,6	4,0	3,9	4,0	3,8	3,5	3,3	3,4	3,6

Kristelig Folkeparti



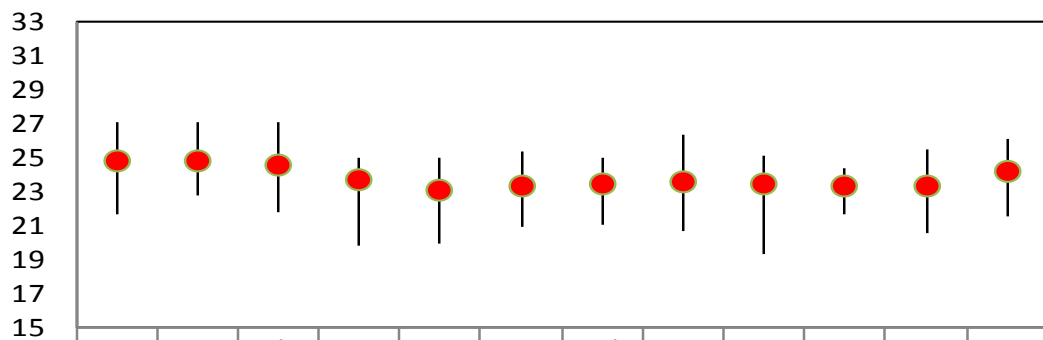
	Aug	Sep	Okt	Nov	Des	Jan	Feb	Mar	Apr	Mai	Jun	Aug
Høyest	5,2	7,1	5,1	5,9	6,2	5,6	5,8	5,5	6	5,5	5,3	6
Lavest	4,4	3,7	3,7	4	4	4,2	3,8	4,2	3,8	3,7	4	4,1
● Snitt	4,8	4,8	4,5	5,1	4,8	5,1	5,1	5,0	4,7	4,7	4,6	5,1

Senterpartiet



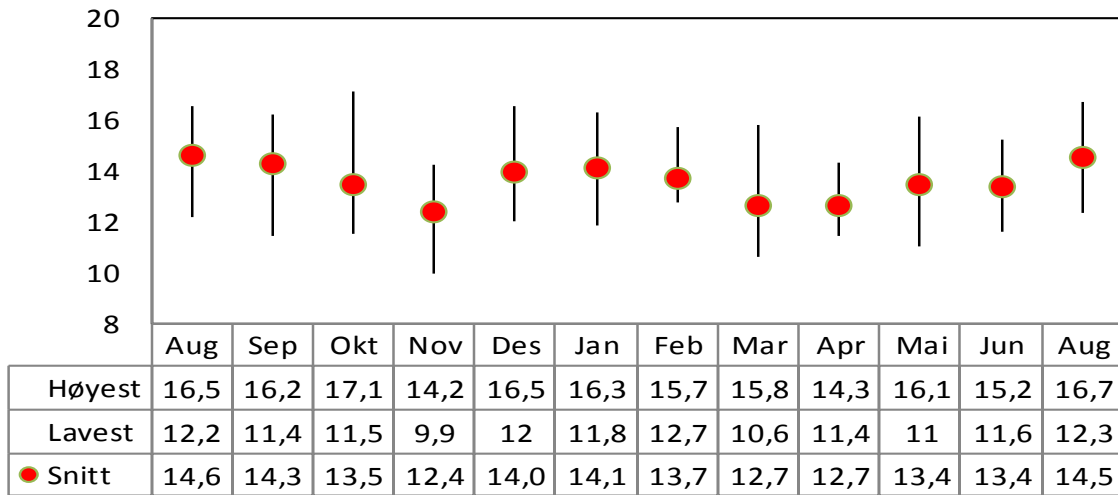
	Aug	Sep	Okt	Nov	Des	Jan	Feb	Mar	Apr	Mai	Jun	Aug
Høyest	7,5	8,8	8,5	8,8	8,4	9,3	11,4	14,3	15,8	15,3	14,5	11,2
Lavest	5,5	5,7	5,5	5,3	6	6,1	8,6	8,9	10,7	9,2	9,8	8,8
● Snitt	6,6	7,1	6,7	7,0	7,1	7,9	10,1	11,4	12,3	12,3	12,0	10,4

Høyre



	Aug	Sep	Okt	Nov	Des	Jan	Feb	Mar	Apr	Mai	Jun	Aug
Høyest	27,1	27,1	27,1	24,9	25	25,3	25	26,3	25,1	24,3	25,5	26,1
Lavest	21,6	22,7	21,7	19,7	19,9	20,9	21	20,6	19,3	21,6	20,5	21,5
● Snitt	24,8	24,8	24,5	23,8	23,1	23,3	23,5	23,5	23,4	23,3	23,3	24,3

Fremskrittspartiet



Miljøpartiet De Grønne

