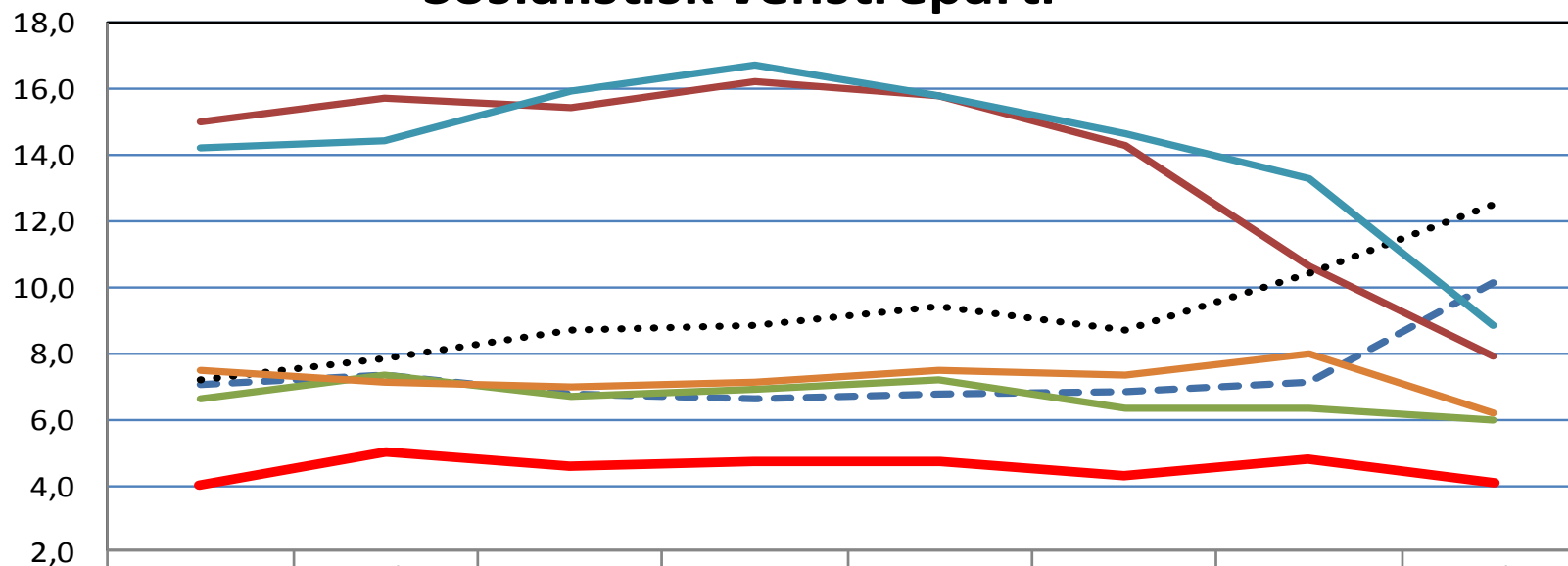


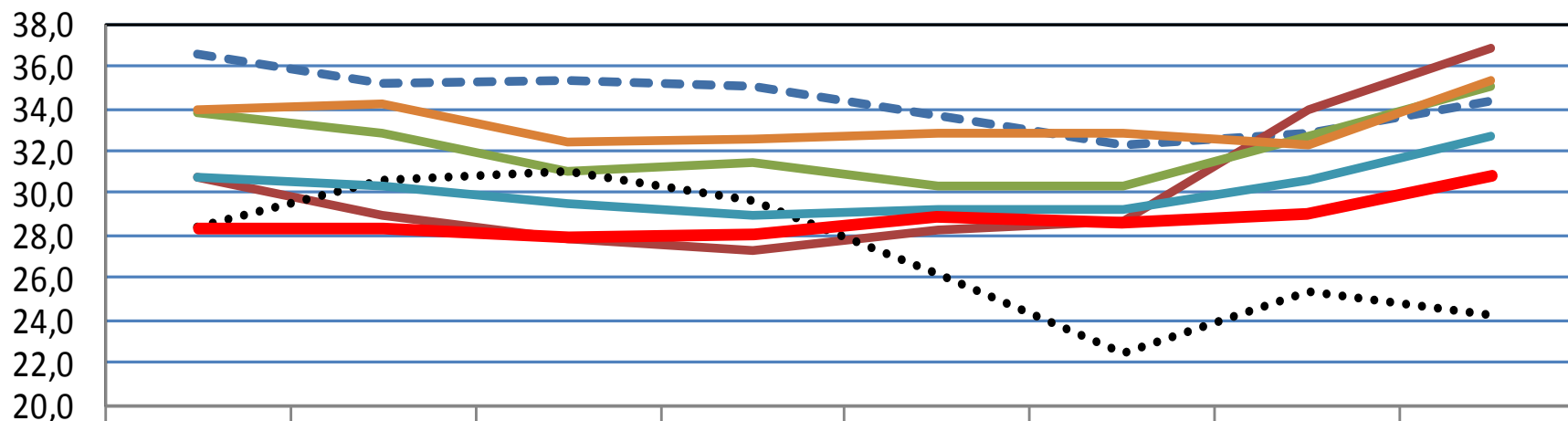
## Gjennomsnitt av meningsmålinger og valgresultat 1989-2013

### Sosialistisk Venstreparti



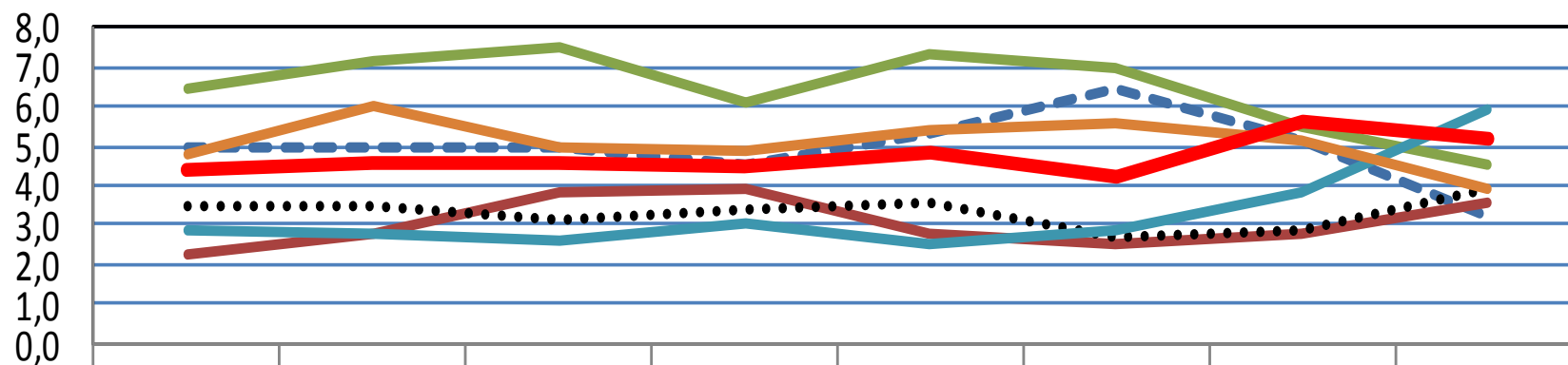
	Jan	Feb	Mar	Apr	Mai	Jun	Aug	Valg
--- 1989	7,1	7,3	6,8	6,6	6,7	6,8	7,1	10,1
— 1993	15,0	15,7	15,4	16,2	15,8	14,3	10,6	7,9
— 1997	6,6	7,3	6,7	6,9	7,2	6,3	6,3	6,0
..... 2001	7,2	7,8	8,7	8,8	9,4	8,7	10,4	12,5
— 2005	14,2	14,4	15,9	16,7	15,8	14,6	13,3	8,8
— 2009	7,5	7,1	7,0	7,1	7,5	7,3	8,0	6,2
— 2013	4,0	5,0	4,6	4,7	4,7	4,3	4,8	4,1

# Arbeiderpartiet



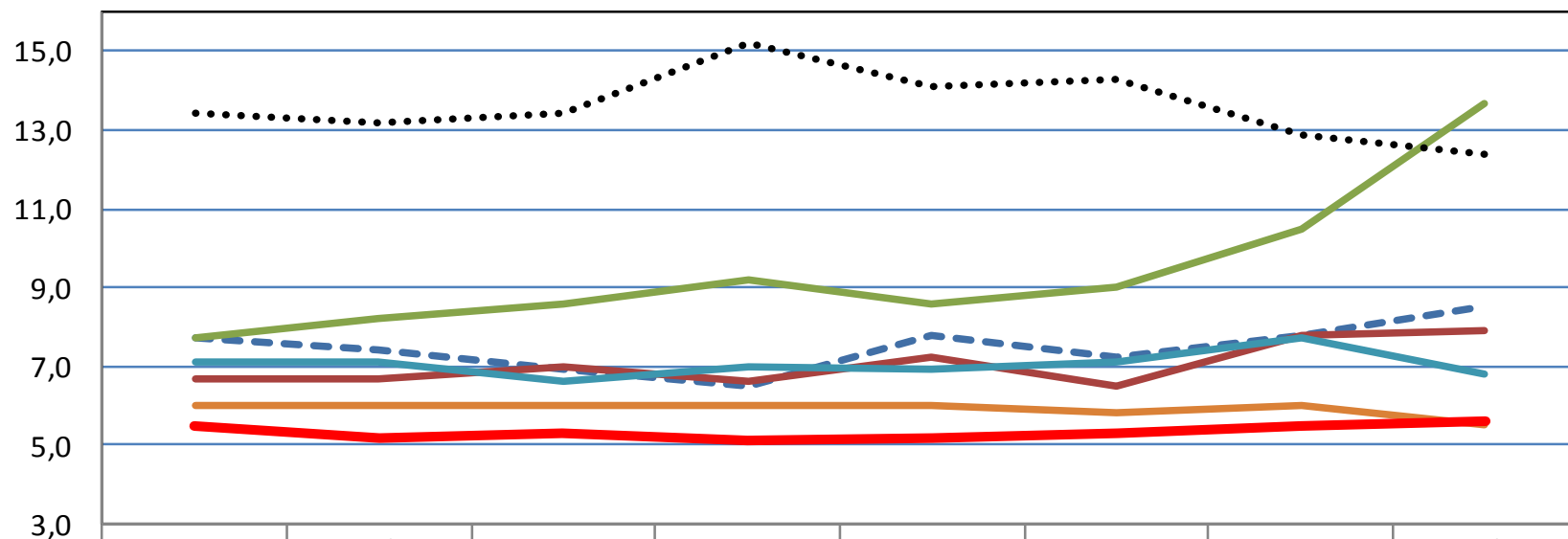
	Jan	Feb	Mar	Apr	Mai	Jun	Aug	Valg
--- 1989	36,6	35,2	35,3	35,1	33,7	32,3	32,8	34,3
— 1993	30,7	28,9	27,9	27,3	28,3	28,7	34,0	36,9
— 1997	33,8	32,9	31,1	31,5	30,3	30,4	32,7	35,0
..... 2001	28,4	30,6	31,1	29,6	26,2	22,5	25,4	24,3
— 2005	30,8	30,3	29,5	28,9	29,3	29,2	30,6	32,7
— 2009	33,9	34,2	32,4	32,5	32,9	32,9	32,3	35,4
— 2013	28,4	28,3	27,9	28,1	28,9	28,6	29,0	30,8

# Venstre



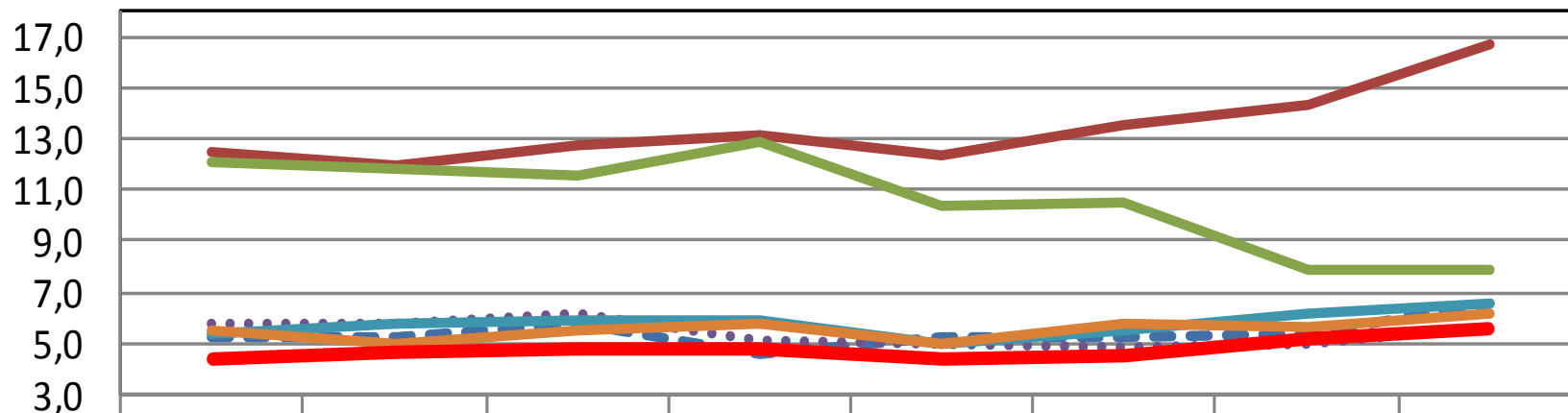
	Jan	Feb	Mar	Apr	Mai	Jun	Aug	Valg
--- 1989	4,9	5,0	5,0	4,6	5,3	6,4	5,1	3,2
— 1993	2,3	2,8	3,8	3,9	2,8	2,5	2,8	3,6
— 1997	6,4	7,1	7,5	6,1	7,3	7,0	5,5	4,5
..... 2001	3,5	3,5	3,1	3,4	3,6	2,7	2,9	3,9
— 2005	2,9	2,8	2,6	3,0	2,5	2,9	3,8	5,9
— 2009	4,8	6,0	5,0	4,9	5,4	5,6	5,1	3,9
— 2013	4,4	4,6	4,6	4,5	4,8	4,2	5,6	5,2

## Kristelig Folkeparti



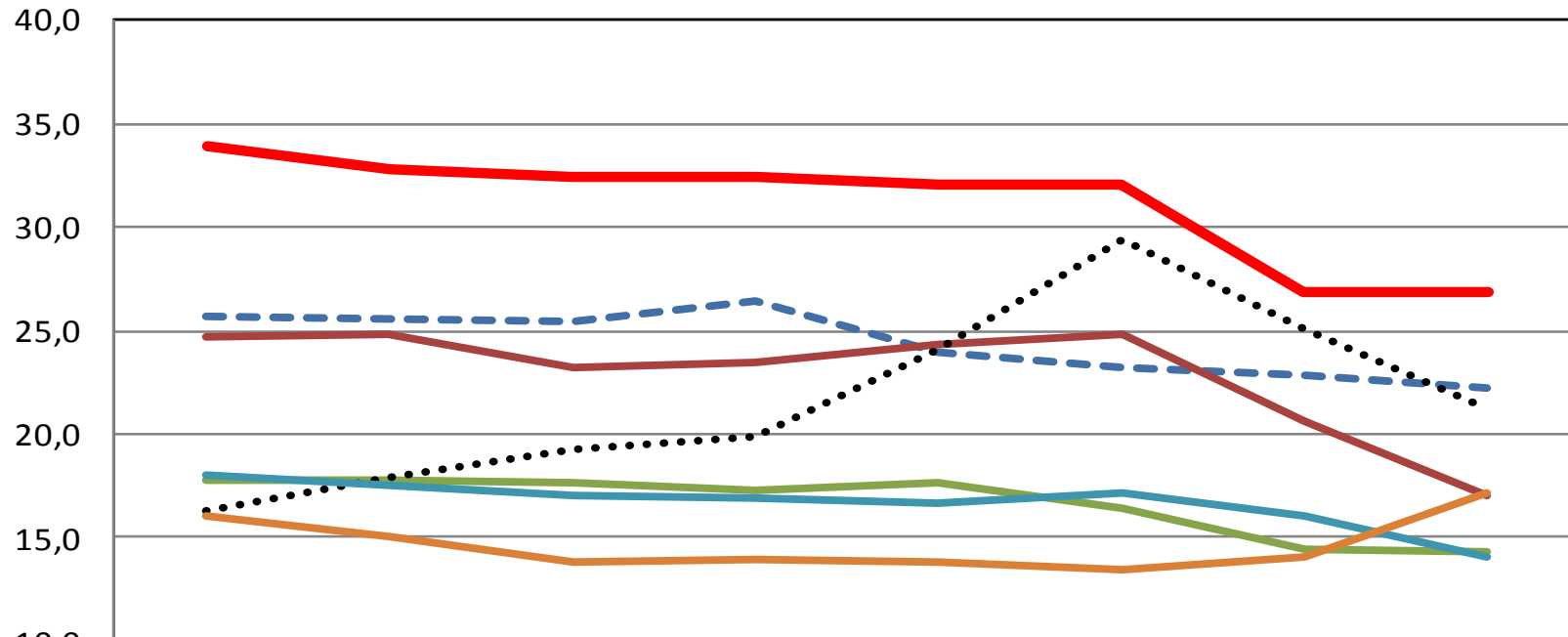
	Jan	Feb	Mar	Apr	Mai	Jun	Aug	Valg
--- 1989	7,7	7,4	6,9	6,5	7,8	7,2	7,8	8,5
— 1993	6,7	6,7	7,0	6,6	7,2	6,5	7,8	7,9
— 1997	7,7	8,2	8,6	9,2	8,6	9,0	10,5	13,7
..... 2001	13,4	13,2	13,4	15,2	14,1	14,3	12,9	12,4
— 2005	7,1	7,1	6,6	7,0	6,9	7,1	7,7	6,8
— 2009	6,0	6,0	6,0	6,0	6,0	5,8	6,0	5,5
— 2013	5,5	5,2	5,3	5,1	5,2	5,3	5,5	5,6

# Senterpartiet



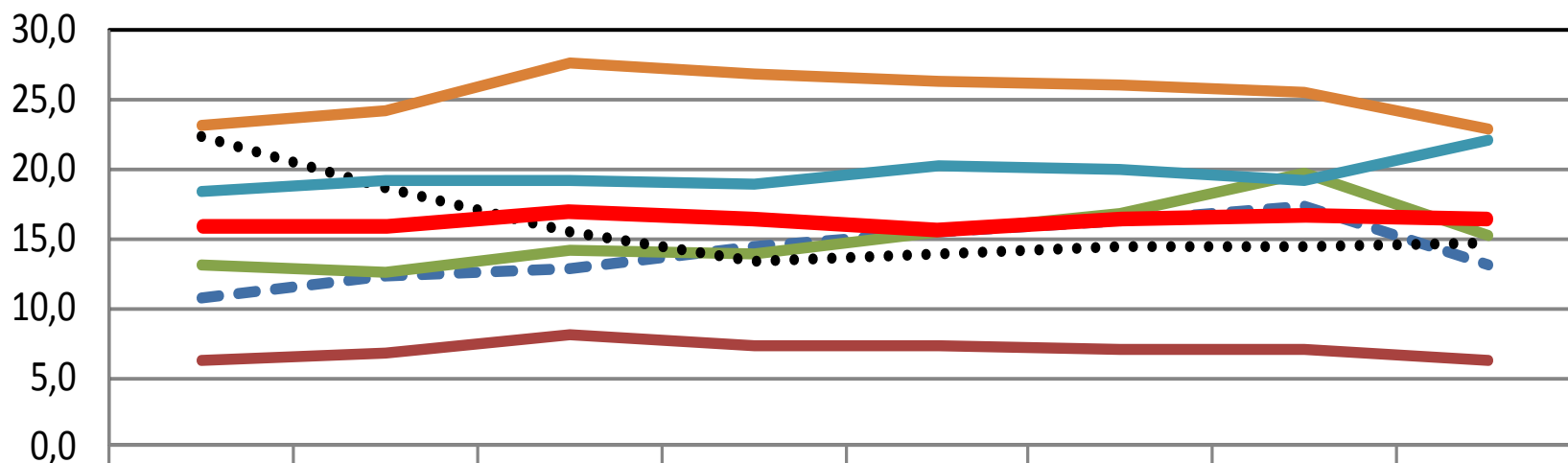
1989	5,2	5,2	5,8	4,6	5,2	5,2	5,3	6,5
1993	12,5	11,9	12,8	13,2	12,4	13,5	14,3	16,7
1997	12,1	11,8	11,5	12,9	10,4	10,5	7,9	7,9
2001	5,8	5,7	6,2	5,1	5,0	4,8	4,9	5,6
2005	5,4	5,8	5,9	5,9	5,0	5,5	6,1	6,5
2009	5,5	4,9	5,5	5,8	5,0	5,8	5,6	6,2
2013	4,4	4,6	4,8	4,8	4,4	4,5	5,2	5,5

# Høyre



	Jan	Feb	Mar	Apr	Mai	Jun	Aug	Valg
--- 1989	25,6	25,6	25,5	26,4	23,9	23,3	22,9	22,2
— 1993	24,7	24,8	23,2	23,5	24,3	24,8	20,6	17,0
— 1997	17,8	17,8	17,7	17,3	17,6	16,4	14,4	14,3
..... 2001	16,3	17,9	19,2	19,9	24,1	29,4	25,1	21,2
— 2005	18,0	17,5	17,0	16,9	16,7	17,1	16,1	14,1
— 2009	16,1	15,1	13,8	13,9	13,8	13,5	14,1	17,2
— 2013	33,9	32,8	32,4	32,4	32,1	32,0	26,9	26,8

## Fremskrittspartiet



	Jan	Feb	Mar	Apr	Mai	Jun	Aug	Valg
<span style="color: blue;">- - -</span> 1989	10,7	12,2	12,8	14,4	15,5	16,3	17,4	13,0
<span style="color: red;">—</span> 1993	6,3	6,6	8,1	7,2	7,3	6,9	6,9	6,3
<span style="color: green;">—</span> 1997	13,0	12,6	14,1	13,8	15,5	16,7	19,7	15,3
<span style="color: black;">•••••</span> 2001	22,4	18,7	15,5	13,4	13,9	14,5	14,3	14,6
<span style="color: cyan;">—</span> 2005	18,5	19,2	19,3	18,8	20,2	20,1	19,1	22,1
<span style="color: orange;">—</span> 2009	23,2	24,1	27,6	27,0	26,4	26,0	25,5	22,9
<span style="color: red;">—</span> 2013	15,8	16,0	17,0	16,5	15,5	16,4	16,8	16,3